

Cocagne
Acep 31



Fédé-Cré-Pa-Lot
ACEPP46



ACEPP01



Préface Petite Enfance
ACEPP65

ACEPP OCCITANIE

CATALOGUE

DE FORMATION

ACEPP
OCCITANIE
2023



*Petite Enfance et
Parentalité*

L'ACEPP

Association des Collectifs Enfants Parents Professionnels en quelques mots...

L'ACEPP accompagne, depuis de nombreuses années, les professionnels et les parents dans le développement de leurs projets collectifs.

Le réseau ACEPP national a pour but de regrouper, promouvoir et soutenir les structures d'accueil de la petite enfance à gestion associative fondée sur la responsabilité et la participation parentale.



NOS VALEURS :

- L'accompagnement à la parentalité**
- La collaboration parents-professionnels**
- Le respect et l'accueil de la diversité**
- La démarche participative**



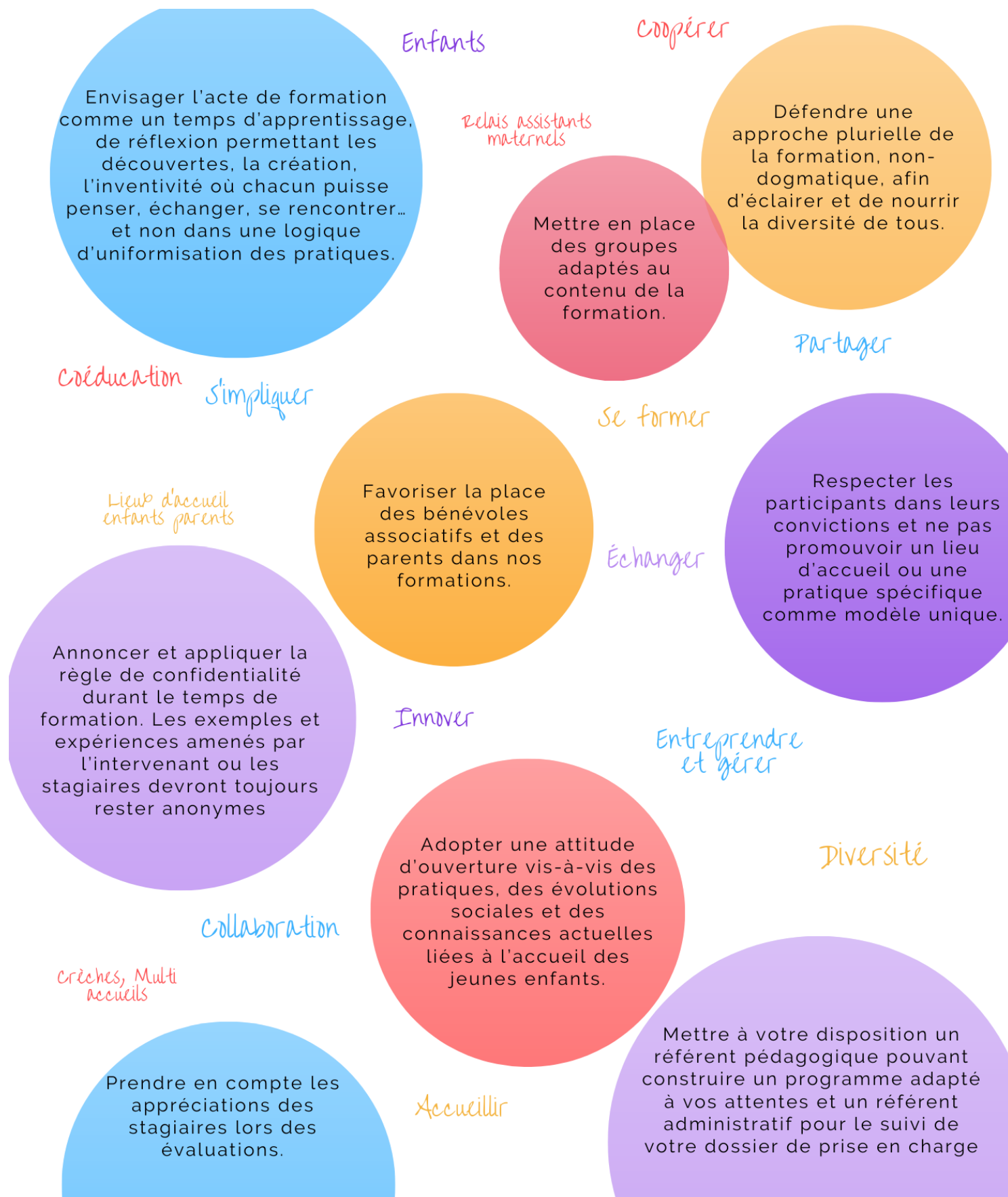
NOS ACTIONS :

- Animer le réseau des lieux d'accueil petite enfance à gestion parentale pour développer les échanges, le partage, la mutualisation des connaissances et des compétences...
- Animer nos Centres ressources pour soutenir et accompagner l'évolution des projets d'accueil parents-professionnels au niveau pédagogique, éducatif et de la gestion.
- Accompagner le développement des compétences des salarié(e)s et des bénévoles des Etablissements d'Accueil de Jeunes Enfants (EAJE).



LA CHARTE DU RÉSEAU ACEPP FORMATION

Le Réseau ACEPP Formation s'engage à :



Edito

Après une belle année 2022 où nous avons réalisé 79 formations collectives dont 33 sur site dans vos structures - ce qui représente 1035 stagiaires formés - nous sommes heureuses et fières de vous présenter le nouveau catalogue de formations de Cocagne Acepp 31 pour 2023.

Alors que notre gouvernement sous-entend que 120 heures sur le terrain suffirait pour devenir un.e professionnel.le compétent.e, nous sommes persuadées du contraire. Nous pensons que la qualité et le temps de la formation sont indispensables à l'accueil et l'accompagnement de l'enfant et sa famille. Nous sommes donc certaines que vous trouverez dans ce catalogue les formations qui répondront à vos attentes:

- *plusieurs formations en lien avec la Charte d'accueil du jeune enfant et la réforme Norma,*
- *des nouvelles formations émanant des besoins récoltés tout au long de l'année,*
- *de nouvelles méthodes d'accompagnement pour co-construire des projets qui vous ressemblent,*
- *des formations 'socle de base' pour toutes les nouvelles professionnelles,*
- *des formations en accompagnement à la parentalité,*
- *une formation certifiante de 150h pour les directrices de crèche associative.*

Nous vous attendons nombreuses et nombreux sur nos formations, à Toulouse ou Labastide-Murat (46).

*Aurèle Segonds et Cécile Constant,
co-présidentes de Cocagne Acepp31*

L'offre de formation du catalogue ACEPP Occitanie se construit pas à pas grâce à nos réseaux, animés par les fédérations départementales Acepp !

Elle s'enrichit tout au long de l'année de nouveaux contenus de formation construits à partir de vos **besoins** et demandes.

La démarche de notre organisme de formation est de permettre à la fois aux gestionnaires, mais aussi aux professionnels, de pouvoir **développer leurs compétences** en proposant des contenus de formation qui viennent étayer les projets pour garantir la **qualité d'accueil** de tous les enfants et de leurs familles.

Nous sommes à votre disposition pour accompagner au mieux **vos projets** ainsi que les situations de travail sur lesquelles vous souhaitez développer et partager vos réflexions.

Des parcours de formation peuvent être proposés en regroupant vos demandes de formation soit à partir de modules présentés dans **le catalogue** soit en créant un parcours **à la demande** (voir notre site internet), autour de thématiques en lien avec l'éveil et la pédagogie, les projets en équipe, la gestion associative...

Il existe deux types de formations : celles dites **collectives**, avec au-delà de l'apport théorique, un partage d'expériences et de pratiques entre stagiaires de structures différentes. Et celles dites **« sur site »** qui ont lieu dans vos structures et qui s'adressent à tout ou partie de l'équipe professionnelle et aux parents du lieu d'accueil.

Ces deux formats de formation peuvent être **réalisés** sur vos territoires, en collectif ou sur site, en s'appuyant sur vos fédérations Acepp, têtes de réseau.

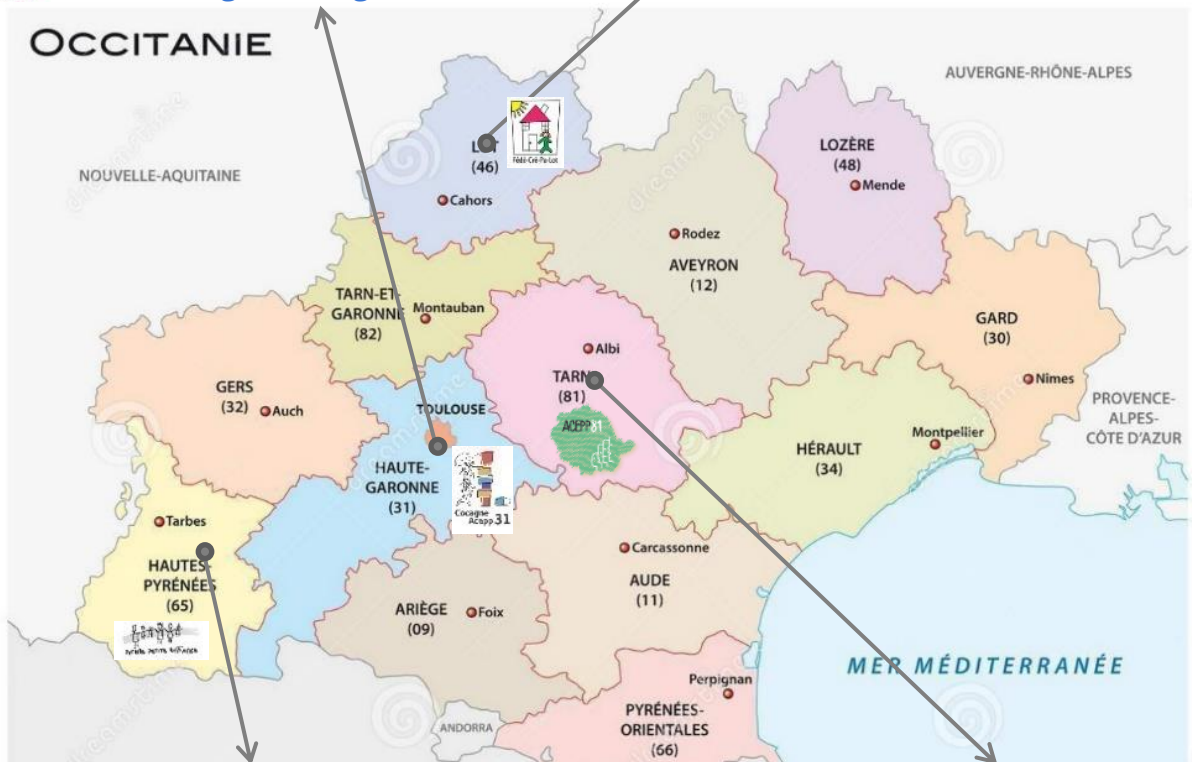
Le catalogue Acepp Occitanie, une offre ajustée à vos besoins !

LES FÉDÉRATIONS ACEPP OCCITANIE

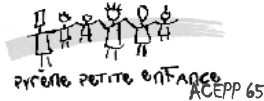


Cocagne ACEPP 31
Fédération Départementale
de la Haute Garonne
www.cocagne31.org

ACEPP 46
Fédération des crèches
parentales du Lot
www.federationdescrechesqui.ot.fr



Pyrène Petite Enfance ACEPP 65
Fédération Départementale des Hautes Pyrénées
pyrenepetiteenfance65_acepp@yahoo.com



ACEPP 81
Fédération Départementale du Tarn
www.acepp81.fr



L'ÉQUIPE DE L'ORGANISME DE FORMATION

LEYMARIE Lola, coordinatrice - responsable
pédagogique de l'organisme de formation
☎ 05-61-72-62-03 ou 06-12-25-28-96
✉ coordination@cocagne31.org



Laurence CHAMPEL
Assistante administratif de l'organisme de formation
☎ 06-65-18-04-94
✉ formations@cocagne31.org



Géraldine CHOPPICK
Chargée de mission communication et formation
☎ 06-66-02-09-49
✉ communication@cocagne31.org



Cocagne Acepp 31 est l'organisme de formation associé aux fédérations ACEPP de votre région,



Public : Nos modules de formation continue s'adressent aux professionnels du secteur de la petite enfance, adhérents ou non au réseau ACEPP. Ils sont également accessibles aux bénévoles des associations du réseau ACEPP.

Intervenants : Les formateurs sont choisis pour leurs parcours professionnels diversifiés et complémentaires ainsi que leur très bonne connaissance du secteur de la petite enfance. Ils adhèrent et véhiculent les valeurs portées par l'Acepp (cf. chartes p.3 et 6).

Formations : Notre offre se construit et s'enrichit des interactions avec notre réseau. Cette relation privilégiée nous permet de proposer des réponses adaptées et concrètes au plus près de vos attentes.

Nos formations s'appuient sur la dynamique de groupe et mettent en avant les aspects pragmatiques et concrets pour que le transfert en situation de travail puisse se réaliser. Afin de favoriser la qualité des échanges, les groupes sont limités à 14 participants.

Modalités d'accueil : Afin de vous accueillir dans les meilleures conditions, si vous avez des besoins spécifiques à prendre en compte (un handicap, des difficultés à l'oral ou l'écrit, un régime alimentaire particulier...), nous vous invitons à nous contacter en amont de la formation. Nous ferons tout notre possible pour vous accompagner.

Nous nous engageons à vous accueillir dans les conditions sanitaires et de sécurité conforme à la législation en vigueur.

Modalités pédagogiques et évaluation : Les formations proposées sont courtes. En fonction de la pertinence pédagogique, elles peuvent se dérouler de manière continue ou discontinue.

Nous utilisons une plateforme de formation à distance, appelée MOODLE, en complément des séances collectives en présentiel. Cela permet de partager des outils, de préparer les séances et de continuer à échanger à l'issue de la formation. Cela permet également la réalisation de certaines formations en format distanciel.

Toutes nos formations sont évaluées, ce qui nous permet d'adapter nos contenus et conditions d'accueil au mieux.



La **certification qualité** a été délivrée en septembre 2021 au titre de la catégorie d'action suivante :
ACTIONS DE FORMATION

AFNOR Certification certifie que l'organisme :
COCAGNE ACEPP 31 pour les activités suivantes : réalisations de prestation d'actions de formations référencé sous le n°2021/94587.1

L'équipe de Cocagne Acepp 31 est disponible pour répondre
à **vos demandes** : formations@cocagne31.org

05.61.72.62.03 / 06.65.18.04.94

Toutes nos actualités et dates de formations : <https://cocagne31.org/>

CHARTRE NATIONALE POUR L'ACCUEIL DU JEUNE ENFANT

dix grands principes pour grandir en toute confiance

1. Pour grandir sereinement, j'ai besoin que l'on m'accueille quelle que soit ma situation ou celle de ma famille.
2. J'avance à mon propre rythme et je développe toutes mes facultés en même temps : pour moi, tout est langage, corps, jeu, expérience. J'ai besoin que l'on me parle, de temps et d'espace pour jouer librement et pour exercer mes multiples capacités.
3. Je suis sensible à mon entourage proche et au monde qui s'offre à moi. Je me sens bien accueilli.e quand ma famille est bien accueillie, car mes parents constituent mon point d'origine et mon port d'attache.
4. Pour me sentir bien et avoir confiance en moi, j'ai besoin de professionnel.le.s qui encouragent avec bienveillance mon désir d'apprendre, de me socialiser et de découvrir.
5. Je développe ma créativité et j'éveille mes sens grâce aux expériences artistiques et culturelles. Je m'ouvre au monde par la richesse des échanges interculturels.
6. Le contact réel avec la nature est essentiel à mon développement.
7. Fille ou garçon, j'ai besoin que l'on me valorise pour mes qualités personnelles, en dehors de tout stéréotype. Il en va de même pour les professionnel.le.s qui m'accompagnent. C'est aussi grâce à ces femmes et à ces hommes que je construis mon identité.
8. J'ai besoin d'évoluer dans un environnement beau, sain et propice à mon éveil.
9. Pour que je sois bien traité.e, il est nécessaire que les adultes qui m'entourent soient bien traités. Travailler auprès des tout-petits nécessite des temps pour réfléchir, se documenter et échanger entre collègues et avec d'autres intervenants.
10. J'ai besoin que les personnes qui prennent soin de moi soient bien formées et s'intéressent aux spécificités de mon très jeune âge et de ma situation d'enfant qui leur est confié par mon ou mes parents.



ACEPP

Affiche offerte
par l'Association
des collectifs enfants
parents professionnels
www.acepp.asso.fr

Cocagne Acepp 31 construit l'offre de formation à partir de vos besoins.

Les formations proposées dans ce **catalogue** ont lieu **en collectif** à Toulouse (31) ou Labastide-Murat / Souillac (46), mais peuvent être également :

- **Réalisées** en lien avec les fédérations départementales ACEPP Occitanie (81, 65, 46)
- Organisées **sur site**, au sein de vos lieux d'accueil et adaptées à votre projet
- Sur une autre thématique (rubrique **à la demande**)

Nous proposons également de vous accompagner dans vos **analyses de la pratique** (Cf p.53).

Formations en lien avec la loi NORMA

- 23, 24 fév. & 6 avril 2023 - La nature dans le quotidien de l'enfant - 46 - page 10
- 17 avril 2023 - Revisiter le projet d'accueil inclusif de son EAJE page 11
- 22, 23 mars & 8 juin 2023 - Un texte cadre, une charte nationale : voyages entre la pensée et l'agir page 12
- *À la demande* - La maltraitance de l'enfant : identifier, comprendre et agir page 49

Pédagogie

- 10 mars 2023 - Appr. bienv. mod. 1 : Accompagner le jeune enfant dans la régulation de ses émotions. page 13
- 07 avr. 2023 - Appr. bienv. mod. 2 : Le cadre et les règles : une autorité bienveillante et positive. page 14
- 2 juin 2023 - Appr. bienv. mod. 3 : La construction de l'estime de soi chez le jeune enfant. page 15
- 17 nov. 2023 - Appr. bienv. mod. 4 : La place de chacun dans la relation enfant-parent-professionnel. page 16
- 24 mars & 6 oct. 2023 - La période d'adaptation en structure d'accueil collectif page 17
- 30 & 31 mars 2023 - Gérer les comportements difficiles module 1 & 2 - 46 - page 18
- 21 avril 2023 - Gérer les comp. diff. mod. 1 : La gestion de l'agressivité du jeune enfant en collectivité. page 19
- 03 nov. 2023 - Gérer les comp. Diff. mod. 2 : Gérer l'opposition et la colère du jeune enfant. page 20
- 11 & 12 mai 2023 - Le développement de l'enfant page 21
- 23 juin 2023 - Prévenir aux douces violences - 46 - page 22
- 19 & 20 oct. 2023 - Maternage proximal et entrée en collectivité - 46 - page 23

Eveil

- 23 mars, 20 avril, 25 mai 2023 - Psychophonie - Aller vers la connaissance de sa voix - 46 - page 24
- 15 juin & 6 juil. 2023 - Psychophonie - Mieux utiliser sa voix lors des lectures d'album et des partages de comptines - 46 - page 25
- 5 & 6 juin 2023 - Sensibilisation à l'approche Snoezelen - 46 - page 26
- 26 & 27 juin 2023 - Motricité libre - Accompagner les stades moteurs du jeune enfant page 27
- 10 & 11 juil. 2023 - La voix, les sons & les sens dans le développement de l'enfant page 28
- 25 sept. & 2 oct. 2023 - L'exploration par le jeu page 29
- 26, 27 sept. & 7 nov. 2023 - Les arts plastiques en crèche page 30
- 12 oct. 2023 - Développement psychomoteur et motricité libre - 46 - page 31

Parentalité & Diversité

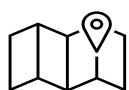
- 10 mars & 14 avril 2023 - Accompagner et accueillir la diversité des familles page 32
- 16 & 17 mars 2023 - L'accueil d'enfants en situation de handicap page 33
- 18 avril & 23 mai 2023 - La participation des familles au projet d'accueil page 34
- 30, 31 mai & 1er juin 2023 - Accueillir en LAEP *Session 1* page 35
- 14, 15 & 16 nov. 2023 - Accueillir en LAEP *session 2* page 35
- 21 nov. 2023 - Accompagner la parentalité – 46 – page 36

Fonction employeur

- 28 mars 2023 - La communication bienveillante en équipe mod. 1 page 37
- 3, 6, 11 et 13 avril 2023 - Sécuriser la fonction employeur dans une association Alisfa – 46 – page 38
- 9, 26 juin & 10 juillet - Les entretiens annuels et professionnels page 39
- 20 sept. 2023 - La gestion de conflits en équipe page 40
- 2, 9 & 23 oct. 2023 - Se mettre en conformité avec le nouveau Règlement Général de Protection des Données (RGPD) page 41

Hygiène-Santé-Sécurité

- 13 & 14 mars 2023 - Sauveteur secouriste du travail (SST) formation initiale – 46 – page 42
- 17 avril 2023 - Sauveteur secouriste du travail (SST) maintien et actualisation des compétences (SST «recyclage») – 46 – page 43
- 3 avril, 22 mai & 12 juin 2023 - Préserver la vitalité au travail page 44
- 13 & 14 avril 2023 - Normes HACCP – 46 – page 45
- 14 nov. 2023 – Recyclage HACCP – 46 – page 46
- 20 avril & 25 mai 2023 - Hygiène des locaux en EAJE page 47
- 5 & 12 oct. 2023 - Normes HACCP page 48



Depuis 2022, certaines formations ont lieu dans le Lot (46) !

Des formations à la demande ... selon les besoins

page 49

Les parcours de formation et les formations à la demande

Les professionnels de la petite enfance ont des objectifs de formation qui sont propres à leur arrivée dans une structure, à leur évolution et aux projets.

Nous vous proposons de créer des parcours de formation adaptés au profil de chaque salarié à partir des formations proposées.

Toutes nos formations au **catalogue** peuvent être adaptées **sur site** et **à la demande**. D'autres thématiques peuvent également être développées.

Analyse de la pratique professionnelle

page 53

Formation dans le 46

Objectifs :

- Identifier les enjeux et les bienfaits de l'extérieur et de la nature dans le développement et l'éveil du jeune enfant
- Découvrir et connaître des activités à proposer et des outils pratiques d'animation
- Accompagner l'enfant dans la découverte et l'exploration de la nature, du dehors
- Aménager les espaces extérieurs du lieu d'accueil

Contenus :

- J1 : Les représentations sur l'animation, l'environnement, la nature, la santé, les freins, leviers et enjeux; Les relations entre les besoins de l'enfant et les bienfaits du dehors
- J2 : Aménager un espace extérieur à vocation multiple; idées d'animations; adaptation au contexte réglementaire; notions et enjeux de jeu libre , amener un projet nature en fonction des réalités propres de chacun
- J3 : atelier jardinage; atelier sur la motricité; atelier cabane éphémère.

Modalités de formation : 100% présentiel

Modalités pédagogiques :
Discussions, débats
Jeux de rôle
Jeux coopératifs
Vidéos

Modalités d'évaluation : le formateur s'assure de l'acquisition par les stagiaires des connaissances visées par les objectifs de la formation. Une évaluation sera complétée en fin de formation.



Dates : jeudi 23, vendredi 24 fév. & jeudi 6 avril 2023

Horaires : de 9h30 à 12h30 et de 13h30 à 17h30

Durée de la formation : 3 jours soit 21 heures



Lieu : SOUILLAC



Public et pré-requis :

Salariés et bénévoles investis dans les lieux petite enfance



Intervenant :

Jérémy DARRACQ,
Animateur, Formateur en éducation à l'environnement



Coût pédagogique :

Professionnel	600€
Bénévole	60€

REVISITER LE PROJET D'ACCUEIL INCLUSIF DE SON EAJE

Objectifs :

- Identifier la démarche d'inclusion au niveau du projet et du fonctionnement du lieu d'accueil pour garantir l'accès à tous les enfants et à leurs familles.
- Développer les ressources et outils nécessaires pour garantir l'accueil des enfants en situation de handicap et le projet inclusif
- Identifier les adaptations possibles du lieu d'accueil et le rôle des équipes et partenaires.
- Mettre en œuvre les missions du référent accueil inclusif dans la structure

Contenus :

- Ouvrir le projet d'accueil à tous les enfants
 - Identifier les démarches d'accueil inclusif dans les projets écrits.
 - Relations parents professionnels, la coopération dans l'élaboration du projet d'accueil.
- Les pratiques pédagogiques
 - L'observation
 - Travail en équipe avec le référent santé et accueil inclusif et en réseau avec les professionnels médico sociaux, les lieux ressources et les partenaires institutions.
 - Ecrits professionnels et transmissions

❑ **Modalités de formation** : 100% présentiel

❑ **Modalités pédagogiques** : cette formation s'articule autour de la réflexion et des échanges entre les stagiaires et les intervenants, à travers les apports d'informations et de connaissance, en lien avec la pratique de chacun

❑ **Modalités d'évaluation** : Le formateur s'assure de l'acquisition par les stagiaires des connaissances visées par les objectifs de la formation. Une évaluation sera complétée en fin de formation.

*Les stagiaires feront une présentation de leur projet et de leur organisation en amont de la formation
(Utilisation de la plateforme Moodle)*



Date : vendredi 17 avril 2023

Horaires : de 9h à 12h30 et 13h30 à 17h

Durée de la formation : 1 jour soit 7 heures



Lieu : TOULOUSE



Public et pré-requis :

Salariés et bénévoles investis dans les lieux d'accueil petite enfance. Un binôme pour faciliter le travail de transmission dans la structure.



Intervenant :

Françoise LACAZE,
Formatrice Coopérer pour Agir



Coût pédagogique :

Professionnel	200€
Bénévole	20€

« UN TEXTE CADRE, UNE CHARTE NATIONALE : voyages entre la pensée et l'agir »

Nouvelle formation

Objectifs :

- Décrypter et s'approprier le cadre national et les 10 principes de la charte nationale pour l'accueil du jeune enfant
- Faire le lien entre les pratiques professionnelles existantes et les 10 principes (revisiter le sens au projet pédagogique)
- S'approprier une méthodologie pour accompagner et fédérer une équipe de professionnels, de parents pour faire vivre la charte au quotidien

Contenus :

Séquence 1 :

- Définir et comprendre le cadre national et les principes de la charte, le contexte légal et le cadre
- Repérer les niveaux de compréhensions de la charte selon les entrées du cadre national : enfant, famille, professionnels, organisation de la structure
- Identifier des pratiques ou des actions à mettre en œuvre pour faire vivre la charte

Séquence 2 :

- Définir une méthodologie pour faire vivre la charte au quotidien avec l'équipe et les parents
- Découvrir et partager des outils opérationnels de diffusion, de transmission et d'animation auprès des parents et des professionnels
- Travail d'intersession

Séquence 3 :

- Présenter la mise en œuvre de la méthodologie à la suite à l'intersession
- Identifier les atouts, les écueils et les freins des expérimentations et de leurs impacts sur la dynamique de projet
- Définir des pistes d'action pour maintenir une dynamique de projet sur le long terme

Modalités de formation : 100% en présentiel

Modalités pédagogiques : Apports théoriques et pratiques. Travaux individuels et en groupes. Partages et mutualisation d'expériences, de pratiques et d'outils, pédagogie participative, construction d'outils. Un dossier pédagogique sera remis à chaque participant.

Modalités d'évaluation : Le formateur s'assure de l'acquisition par les stagiaires des connaissances visées par les objectifs de la formation, soit par la formalisation de questions-réponses, d'exercices, de cas pratiques, de mises en situations, ou d'élaboration d'outils. Une évaluation sera complétée en fin de formation.



Dates : mercredi 22, jeudis 23 mars & 8 juin

Horaires : de 9h à 12h30 et de 13h30 à 17h

Durée de la formation : 3 jours soit 21 heures



Lieu : TOULOUSE



Public et pré-requis :

Professionnels en poste de direction ou en responsabilité pédagogique. Possibilité d'un binôme parent/professionnelle. Groupe entre 12 minimum et 16 personnes maximum



Intervenant :

Christelle Babin, co-coordinatrice ACEPP81, formatrice
Hélène Parra, directrice de crèche EJE, formatrice



Coût pédagogique :

Professionnel 660€

Bénévole 60€

ACCOMPAGNER LE JEUNE ENFANT DANS LA RÉGULATION DE SES ÉMOTIONS

« Approche bienveillante module 1 »

Objectifs :

- Identifier les émotions, leurs rôles, leurs importances grâce à des connaissances sur leur fonctionnement,
- Adapter le positionnement de l'adulte face aux émotions et sentiments des enfants (peur, colère, tristesse, excitation, joie, dégoût, etc.),
- Mettre en place des outils concrets pour les aider à les réguler

Contenus :

- Mieux connaître les émotions
- Jeu de rôle : nos réactions face aux émotions
- Mieux comprendre le développement neurologique du jeune enfant, le développement des compétences émotionnelles
- Les clés : les premiers soins émotionnels pour les enfants
- Focus sur le dégoût
- Les clés : les premiers soins émotionnels pour les adultes

Modalités de formation : 100% présentiel

Modalités pédagogiques :

Discussions, débats
Jeux de rôle
Jeux coopératifs
Vidéos

Modalités d'évaluation : Le formateur s'assure de l'acquisition par les stagiaires des connaissances visées par les objectifs de la formation. Une évaluation sera complétée en fin de formation.



Date : vendredi 10 mars 2023

Horaires : de 9h à 12h30 et 13h30 à 17h

Durée de la formation : 1 jour soit 7 heures



Lieu : TOULOUSE



Public et pré-requis :

Salariés et bénévoles investis dans les lieux d'accueil petite enfance



Intervenant :

Elisa LAPORTE,
Psychologue



Coût pédagogique :

Professionnel	200€
Bénévole	20€

LE CADRE ET LES RÈGLES : UNE AUTORITÉ BIENVEILLANTE ET POSITIVE

« Approche bienveillante Module 2 »

Objectifs :

- Construire un cadre bienveillant et sécurisant
- Définir des repères clairs et constants en s'appuyant sur les connaissances du développement de l'enfant
- Identifier les cadres et des outils concrets pour aider l'enfant à développer son sens de la responsabilité sans utiliser la punition

Contenus :

- La notion de cadre
- L'importance du cadre : jeu sur les différents cadres éducatifs
- La notion d'autorité bienveillante, trois niveaux de discipline
- Les notions de cohérence, de constance et de prévisibilité.
- L'intégration du cadre dans le développement de l'enfant
- Transmettre avec efficacité les consignes : Définir le cadre ; Clés : comment transmettre le cadre ?
- La notion de punition
- Nos réponses face au non respect du cadre
- Punition-conséquences éducatives
- Clé : les CRRRR Conséquences, Réparation, Rappels, Retraits et Recherche de solutions

Modalités de formation : 100% présentiel

Modalités pédagogiques :
Discussions, débats
Jeux de rôle
Jeux coopératifs
Vidéos

Modalités d'évaluation : le formateur s'assure de l'acquisition par les stagiaires des connaissances visées par les objectifs de la formation. Une évaluation sera complétée en fin de formation.



Date : vendredi 7 avril 2023

Horaires : de 9h à 12h30 et 13h30 à 17h

Durée de la formation : 1 jour soit 7 heures



Lieu : TOULOUSE



Public et pré-requis :

Salariés et bénévoles investis dans les lieux d'accueil petite enfance



Intervenant :

Elisa LAPORTE,
Psychologue



Coût pédagogique :

Professionnel	200€
Bénévole	20€

LA CONSTRUCTION DE L'ESTIME DE SOI CHEZ LE JEUNE ENFANT

« Approche bienveillante Module 3 »

Objectifs :

- Repérer les 3 piliers de construction de l'estime de soi
- Identifier les formules et postures pour aider l'enfant à se sentir acteur pour favoriser la construction de l'estime de soi et son autonomie

Contenus :

L'estime de soi

1er pilier : la confiance en soi

- Clés pour développer la confiance en soi
- Apports théoriques : l'estime de soi, le développement moteur et neurologique, les apports des sciences cognitives.

2ème pilier : la vision de soi

- Clés pour développer la vision de soi
- Les compliments et critiques descriptives
- Apports théoriques: le compliment descriptif, la notion de rôles, d'étiquettes et comparaisons

3ème pilier : l'amour de soi

- Clés pour développer l'acceptation inconditionnelle
- Apports théoriques : l'attachement

Modalités de formation : 100% présentiel

Modalités pédagogiques :
Discussions, débats
Jeux de rôle
Jeux coopératifs
Vidéos

Modalités d'évaluation : Le formateur s'assure de l'acquisition par les stagiaires des connaissances visées par les objectifs de la formation. Une évaluation sera complétée en fin de formation.



Date : vendredi 2 juin 2023

Horaires : de 9h à 12h30 et 13h30 à 17h

Durée de la formation : 1 jour soit 7 heures



Lieu : TOULOUSE



Public et pré-requis :

Salariés et bénévoles investis dans les lieux d'accueil petite enfance



Intervenant :

Elisa LAPORTE,
Psychologue



Coût pédagogique :

Professionnel	200€
Bénévole	20€

LA PLACE DE CHACUN DANS LA RELATION ENFANT - PARENT - PROFESSIONNEL

« Approche bienveillante Module 4 »

Objectifs :

- Comment favoriser une communication bienveillante dans le trio parents-professionnels- enfants ?
- Être conscient des difficultés et risques lors des échanges au sujet des enfants.
- Connaître les éléments favorisant les conflits pour les éviter.
- Connaître les clés permettant une communication efficace en cas de conflit.
- Savoir repérer des signes de maltraitance ou de négligence et savoir quelles conduites tenir.

Contenus :

- La complexité de la communication
- Les temps d'échanges avec les familles
- La communication TRIO
- La communication verbale, paraverbale et non verbale, les pensées automatiques irréalistes, la communication bienveillante, l'importance de la communication dans le développement du jeune enfant
- Quand ça se complique : La notion de besoins : Mise en pratique autour des besoins ; Repérer et se méfier des pensées pièges ; Clés de communication pour les professionnels
- Quand des doutes se présentent : Savoir reconnaître des signes de maltraitance/négligence; Savoir comment agir.

- Modalités de formation** : 100% présentiel
- Modalités pédagogiques** : Discussions, débats, Jeux de rôle, Jeux coopératifs Vidéos
- Modalités d'évaluation** : Le formateur s'assure de l'acquisition par les stagiaires des connaissances visées par les objectifs de la formation. Une évaluation sera complétée en fin de formation.



Date : vendredi 17 novembre 2023

Horaires : de 9h à 12h30 et 13h30 à 17h

Durée de la formation : 1 jour soit 7 heures



Lieu : TOULOUSE



Public et pré-requis :

Salariés et bénévoles investis dans les lieux d'accueil petite enfance



Intervenant :

Elisa LAPORTE,
Psychologue



Coût pédagogique :

Professionnel	200€
Bénévole	20€

LA PÉRIODE D'ADAPTATION EN STRUCTURE D'ACCUEIL COLLECTIF

« Les premiers pas au sein de la crèche »

Objectifs :

- Comprendre les enjeux de la séparation et la théorie de l'attachement
- Mettre à jour ses connaissances à la lumière des neurosciences
- Construire des rituels favorisant la continuité d'accueil du jeune enfant
- Construire un cadre bienveillant et sécurisant (notion de repères) pour l'enfant

Contenus :

- Les rituels, la séparation, la théorie de l'attachement
- La continuité d'accueil, le travail partenarial avec le parent
- L'apport des neurosciences
- La mise en place d'une adaptation en conformité avec les nouvelles découvertes
- Travail sur des adaptations personnalisées.

- Modalités de formation** : 100% présentiel
- Modalités pédagogiques** :
Discussions
Jeux
Partages d'expériences
- Modalités d'évaluation** : Le formateur s'assure de l'acquisition par les stagiaires des connaissances visées par les objectifs de la formation. Une évaluation sera complétée en fin de formation.



Dates : vendredis 24 mars & 6 octobre 2023

Horaires : de 9h à 12h30 et 13h30 à 17h

Durée de la formation : 2 jours soit 14 heures



Lieu : TOULOUSE



Public et pré-requis :

Salariés et bénévoles investis dans les lieux d'accueil petite enfance



Intervenant :

Elisa LAPORTE,
Psychologue



Coût pédagogique :

Professionnel	400€
Bénévole	40€

Objectifs :

- Identifier les comportements difficiles qui perturbent et peuvent mettre en difficulté l'adulte
- Identifier les difficultés que cela génère pour le pro, pour le groupe (enfants et équipe)
- Ajuster le positionnement du pro pour accompagner les comportements des enfants
- Travailler en équipe sur un environnement plus "harmonieux"

Contenus :

- Quelques définitions (agressivité, agression, violence, conflit : sens et liens entre ces concepts).
- Origine de l'agressivité chez l'enfant.
- Les manifestations de l'agressivité (comment s'exprime t-elle ? Sens et fonctions de ces comportements ? Conflits entre enfants ? L'agressivité normale ou l'agressivité pathologique ?).
- Le développement et le sens de l'agressivité selon les âges et les stades de développement
- Faire face aux comportements agressifs (désamorcer situations de crises) / Boite à outils face aux émotions
- Prévenir les conflits et les comportements violents (rôle de l'observation / activités d'expression et différentes catégories de jeux / place et rôle de l'équipe face à l'agressivité).
- Échanger avec les parents (se donner des repères communs, orienter, créer des espaces de paroles...).

Modalités de formation : 100% présentiel

Modalités pédagogiques : Supports théoriques, présentation, mise en situation , échange sur les pratiques, bibliographie

Modalités d'évaluation : Auto positionnement avant la formation (envoyé avec la convocation). Évaluation en cours de formation par la mise en situation, quizz. Évaluation de fin de stage par un questionnaire et une auto évaluation des acquis . Evaluation des acquis à 90j après la formation questionnaire envoyé à la structure et au stagiaire



Dates : jeudi 30 & vendredi 31 mars 2023

Horaires : de 9h à 12h et de 13h à 17h

Durée de la formation : 2 jours soit 14 heures



Lieu : LABASTIDE-MURAT



Public et pré-requis :

Professionnel-le-s de la petite enfance en collectivité



Aucun pré-requis pour cette formation



Intervenant :

Emeline BARDOU
Psychologue, Docteure en Psychologie



Coût pédagogique :

Professionnel	460€
Bénévole	40€

LA GESTION DE L'AGRESSIVITÉ DU JEUNE ENFANT EN COLLECTIVITÉ

« Gérer les comportements difficiles Module 1 »

Objectifs :

- Identifier le rôle des comportements agressifs dans le développement de l'enfant
- Repérer les impacts émotionnels sur les professionnels
- Construire un cadre cohérent dans le respect des enfants

Contenus :

- Réflexion commune sur la notion d'agressivité
- Connaître et repérer les impacts émotionnels de ces comportements sur les professionnels. La notion de distance professionnelle
- Le développement de l'enfant et ses besoins
- L'agressivité : Pourquoi ? Comment réagir ? Et qu'est ce qui est essentiel ? Construire un cadre cohérent. Clés pour y faire face. Mise en pratique
- La morsure : Pourquoi ? Comment réagir ? Qu'est ce qui est essentiel ? Clés pour y faire face. Mise en pratique
- L'agressivité, un signe de maltraitance ? Savoir reconnaître des signes de maltraitance ou de négligence. Savoir comment agir.

- ❑ **Modalités de formation** : 100% présentiel
- ❑ **Modalités pédagogiques** : Apports de connaissances - Vidéos - Mise en situation - Réflexions personnelles - Exercices en petits groupes
- ❑ **Modalités d'évaluation** : Le formateur s'assure de l'acquisition par les stagiaires des connaissances visées par les objectifs de la formation. Une évaluation sera complétée en fin de formation.



Date : vendredi 21 avril 2023

Horaires : de 9h à 12h30 et 13h30 à 17h

Durée de la formation : 1 jour soit 7 heures



Lieu : TOULOUSE



Public et pré-requis :

Salariés et bénévoles investis dans les lieux d'accueil petite enfance



Intervenant :
Elisa LAPORTE,
Psychologue



Coût pédagogique :

Professionnel	200€
Bénévole	20€

GÉRER L'OPPOSITION ET LA COLÈRE DU JEUNE ENFANT

« Gérer les comportements difficiles Module 2 »

Objectifs :

- Définir les « comportements difficiles », l'opposition et la colère du jeune enfant
- Identifier l'impact sur les adultes et les enjeux dans la relation à l'enfant
- Repérer des outils concrets pour faire face à ces comportements

Contenus :

- Réflexion commune sous forme d'exercice
- Le développement et les besoins de l'enfant
- La colère :
 - Éléments théoriques (comprendre les émotions, attitude empathique).
 - Clés de communication
- Opposition, refus :
 - Éléments théoriques (Comprendre les enjeux de l'opposition)
 - Clés de communication pour obtenir la coopération
 - Poser un cadre
- L'agitation :
 - Évaluer ce comportement selon l'âge de l'enfant.
 - Outils pour aider à contenir l'agitation.

Modalités de formation : 100% présentiel

Modalités pédagogiques : Discussions, débats - Mises en situation - Histoires, BDs - Travail sur des cas pratiques apportés par les participants.

Modalités d'évaluation : Le formateur s'assure de l'acquisition par les stagiaires des connaissances visées par les objectifs de la formation. Une évaluation sera complétée en fin de formation.



Date : vendredi 3 novembre 2023

Horaires : de 9h à 12h30 et 13h30 à 17h

Durée de la formation : 1 jour soit 7 heures



Lieu : TOULOUSE



Public et pré-requis :

Salariés et bénévoles investis dans les lieux d'accueil petite enfance



Intervenant :

Elisa LAPORTE, Psychologue



Coût pédagogique :

Professionnel	200€
Bénévole	20€

LE DÉVELOPPEMENT DE L'ENFANT

« Connaitre le développement de l'enfant pour adapter sa pratique professionnelle »

Objectifs :

- Identifier les repères essentiels dans le développement de l'enfant : moteur, cognitif, langage, affectif/psychologique et social
- Repérer les compétences, les rythmes et les besoins de l'enfant afin d'adapter ses attentes et sa pratique
- Préciser les modalités d'accompagnement des parents dans une démarche de de prévention

Contenus :

- Comment se développe l'être humain ? Les stades de développement ou le développement bisornu
- Quand peut-on parler de retard de développement ou de troubles ?
- Quel rôle jouer auprès des parents ?
- Quels sont les besoins de l'enfant ? Les grandes étapes de développement, travail par tranche d'âges.
 - Le développement de 0 à 6 mois à partir du travail des sous-groupes : focus la séparation et l'adaptation
 - Le développement de 6 à 12 mois : focus sur la marche.
 - Le développement de 1 à 2 ans : focus sur le langage et le jeu. Les troubles du langage : qu'est ce que c'est ?
 - Le développement de 2 à 3 ans : focus la socialisation. Les troubles de la relation : qu'est ce que c'est ?

Modalités de formation : 100% présentiel

Modalités pédagogiques : Travail en sous groupe et en grand groupe
Réflexion sur étude de cas - Films
Le partage d'expérience et la mutualisation sont recherchés.

Modalités d'évaluation : Le formateur s'assure de l'acquisition par les stagiaires des connaissances visées par les objectifs de la formation. Une évaluation sera complétée en fin de formation.



Dates : jeudi 11 & vendredi 12 mai 2023

Horaires : de 9h à 12h30 et 13h30 à 17h

Durée de la formation : 2 jours soit 14 heures



Lieu : TOULOUSE



Public et pré-requis :

Salariés et bénévoles investis dans les lieux d'accueil petite enfance



Intervenant :

Elisa LAPORTE, Psychologue



Coût pédagogique :

Professionnel 400€

Bénévole 40€

Formation dans le 46

Objectifs :

- Transmettre des outils pour permettre de donner ou de redonner du sens à certaines pratiques professionnelles.
- Favoriser une remise en question personnelle de chaque professionnel
- Permettre une cohérence entre ce que le professionnel va transmettre, construire et mettre en place

Contenus :

- Repérer les douces violences
- Transmettre un ensemble de pistes et de réflexions sur les besoins fondamentaux de l'enfant de moins de 3 ans
- Transmettre des outils pour amorcer un travail d'analyses de pratiques professionnelles durable et efficace
- Transmettre des pistes et réflexions pour remédier aux douces violences au quotidien
- Proposer des outils pour renforcer le travail individuel et collectif
- Inviter à structurer les pistes d'analyses pour que les pratiques professionnelles gardent du sens
- Transmission de supports concrets avec lesquels les participants repartiront

Modalités de formation : 100% présentiel

Modalités pédagogiques : cette formation est interactive, elle s'appuie sur l'articulation d'apports théoriques, de mise en situation et d'ateliers pratiques, de réflexions personnelles et de restitution en groupe.

Modalités d'évaluation : Le formateur s'assure de l'acquisition par les stagiaires des connaissances visées par les objectifs de la formation. Une évaluation sera complétée en fin de formation.



Date : vendredi 23 juin 2023

Horaires : de 9h à 12h30 et de 13h30 à 17h

Durée de la formation :
1 jour soit 7 heures



Lieu : LABASTIDE-MURAT



Public et pré-requis :

Professionnel-le-s de la petite enfance en collectivité

Aucun pré-requis pour cette formation



Intervenant :

Sandy TOURNIER -
Praticienne de santé
Naturopathe



Coût pédagogique :

Professionnel	200€
Bénévole	20€

MATERNAGE PROXIMAL ET ENTRÉE EN COLLECTIVITÉ

Nouvelle formation

Formation dans le 46

Objectifs :

- Comprendre la nature même du tout-petit, son développement cérébral et par conséquent son développement physiologique, émotionnel et psychologique.
- Comprendre quels sont les besoins qui en découlent et comment les adultes qui s'occupent de lui peuvent y répondre.
- Comprendre en quoi consiste le maternage proximal et comment le transposer en collectivité

Contenus :

- Bébé d'aujourd'hui, bébé d'hier et bébé d'ailleurs
- Le cerveau du tout petit et les dernières découvertes en neuroscience
- Les temps stratégiques en crèches
- Le sommeil des tous petits en collectivité
- L'allaitement
- Le Portage la 1ère année de vie
- La motricité libre
- Les pleurs des tout-petits
- La DME (Diversification alimentaire menée par l'enfant)

☐ **Modalités de formation** : 100% présentiel

☐ **Modalités pédagogiques** : cette formation est interactive, elle s'appuie sur l'articulation d'apports théoriques, de mise en situation et d'ateliers pratiques, de réflexions personnelles et de restitution en groupe.

☐ **Modalités d'évaluation** : Le formateur s'assure de l'acquisition par les stagiaires des connaissances visées par les objectifs de la formation. Une évaluation sera complétée en fin de formation.



Dates : jeudi 19 & vendredi 20 octobre 2023

Horaires : de 9h à 12h30 et 13h30 à 17h

Durée de la formation : 2 jours soit 14 heures



Lieu : LABASTIDE-MURAT



Public et pré-requis :

Salariés et bénévoles investis dans les lieux d'accueil petite enfance



Intervenant :

Sandy TOURNIER -
Praticienne de santé
Naturopathe - Coach en nutrition



Coût pédagogique :

Professionnel	400€
Bénévole	40€

« Aller vers la connaissance de sa voix »

Formation dans le 46

Objectifs :

Installer lors de séances mensuelles les points fondamentaux pour une connaissance de sa voix et de son utilisation :

- Réception/Émission
- Passage du son et des vibrations sonores
- Stabilité du corps comme instrument sonore-verticalité et horizontalité
- Gestion du souffle-visite des différentes respirations
- Gestion du volume sonore
- Utilisation des sons des mots comme matière
- Recherche d'une implication dans l'expression vocale personnelle

Contenus :

- Travail de postures pour trouver sa voix sans artifice (utilisation de matériel pour des expériences debout ou au sol ou sur chaise)
- Jeux vocaux à plusieurs/seul (en fonction de l'étape dans la succession des séances)
- Vocalises de psychophonie accompagnées au piano, sans ou avec déplacements dans l'espace

- ❑ **Modalités de formation** : 100% présentiel
- ❑ **Modalités pédagogiques** : cette formation est interactive, elle s'appuie sur l'articulation d'apports théoriques et de mises en situation, de travaux en sous groupes, de mutualisation de pratiques et d'expériences.
- ❑ **Modalités d'évaluation** : Le formateur s'assure de l'acquisition par les stagiaires des connaissances visées par les objectifs de la formation. Une évaluation sera complétée en fin de formation.



Date : jeudis 23 mars, 20 avril, 25 mai 2023

Horaires : de 9h00 - 12h30 et 13h30 - 17h

Durée de la formation : 21h



Lieu : Labastide-Murat



Public et pré-requis :

Salariés et bénévoles investis dans les lieux d'accueil petite enfance. Un binôme pour faciliter le travail de transmission dans la structure.



Intervenants : Caroline PEDROSA, Animatrice de séances de psychophonie - Intervenante au sein de l'association Les Grands Chemins



Coût pédagogique :

Professionnel	600€
Bénévole	60€

PSYCHOPHONIE

« Mieux utiliser sa voix lors des lectures d'album et des partages de comptines »

Nouvelle formation

Formation dans le 46

Objectifs :

- Guider le personnel des milieux d'accueil de la petite enfance dans le domaine de l'utilisation de la voix parlée, de la voix chantée lors des multiples situations d'échange avec les enfants

Contenus :

- Jeux vocaux à plusieurs/seul (en fonction de l'étape dans la succession des séances)
- Visite d'un répertoire de comptines connues et non connues, de chants pour enfants et de chants pour adultes
- Passage devant le groupe pour dire une comptine ou lire un album et chanter une chanson.

- Modalités de formation** : 100% présentiel
- Modalités pédagogiques** : cette formation est interactive, elle s'appuie sur l'articulation d'apports théoriques et de mises en situation, de travaux en sous groupes, de mutualisation de pratiques et d'expériences.
- Modalités d'évaluation** : Le formateur s'assure de l'acquisition par les stagiaires des connaissances visées par les objectifs de la formation. Une évaluation sera complétée en fin de formation.



Date : jeudis 15 juin & 6 juil. 2023

Horaires : de 9h00 - 12h30 et 13h30 - 17h

Durée de la formation : 14h



Lieu : Labastide-Murat



Public et pré-requis :

Salariés et bénévoles investis dans les lieux d'accueil petite enfance. Un binôme pour faciliter le travail de transmission dans la structure.

Avoir participer à la formation « Aller vers la connaissance de sa voix »



Intervenants : Caroline PEDROSA, Animatrice de séances de psychophonie - Intervenante au sein de l'association Les Grands Chemins



Coût pédagogique :

Professionnel	400€
Bénévole	40€

Formation dans le 46

Objectifs :

- Comprendre et s'approprier les axes fondamentaux de l'approche Snoezelen
- Expérimenter différentes approches sensorielles
- Construire un espace sécurisant et sécurisé
- Pouvoir proposer des séances.

Contenus :

- L'historique, philosophie et définition
- Le développement sensoriel, les spécificités
- Réflexion autour des outils sensoriels stimulations, utilisations
- Comprendre le rôle et la posture de l'accompagnant
- Vivre et faire vivre une séance

- ❑ **Modalités de formation** : 100% présentiel
- ❑ **Modalités pédagogiques** : Supports théorique, présentation, mise en situation, échange sur les pratiques
- ❑ **Modalités d'évaluation** : Alternance entre théorie (power point ; réflexions ; échanges) et pratique (mises en situations, observations, jeux de rôles). Évaluation en cours de formation par la mise en situation, quizz. Évaluation de fin de stage par un questionnaire et une auto évaluation des acquis. Evaluation des acquis à 90j après la formation questionnaire envoyé à la structure et au stagiaire



Dates : lundi 5 & mardi 6 juin 2023

Horaires : 9h-12h30 et 13h30-17h

Durée de la formation : 2 jours soit 14 heures



Lieu : LABASTIDE-MURAT



Public et pré-requis :

Professionnel-le-s de la petite enfance en collectivité



Aucun pré-requis pour cette formation



Intervenant :

Margaux BARBEY - Fais & Ris, Accompagnatrice Snoezelen



Coût pédagogique :

Professionnel	400€
Bénévole	40€

MOTRICITÉ LIBRE - ACCOMPAGNER LES STADES MOTEURS DU JEUNE ENFANT

«Liberté d'action et enfant acteur de son développement»

Objectifs :

- Identifier les principales étapes de l'évolution motrice et leur impact sur le développement psychomoteur
- Créer un espace d'activité favorisant le jeu libre de l'enfant et la possibilité pour lui d'être acteur de son développement
- Expérimenter le besoin de sécurité de l'enfant tout en favorisant sa liberté de mouvement pendant les soins et le portage
- Identifier le rôle d'accompagnement et de soutien de l'adulte pour ajuster sa présence

Contenus :

1er jour

- L'évolution motrice et ses enjeux dans le développement global.
- Le besoin de soutien assurant la sécurité et la liberté de mouvement de l'enfant et le bien-être de l'adulte lors des manipulations et des soins
- les outils et supports pour offrir un espace de jeu riche et adapté

2ème jour

- Réflexion autour de la motricité libre : le développement moteur selon Emmi Pikler, être compétent à chaque stade
- L'aménagement de l'espace : les types de jeux et jouets, les objets adaptés, la mise à disposition
- Le rôle et le positionnement de l'adulte dans le jeu libre de l'enfant

- ❑ **Modalités de formation** : 100% présentiel
- ❑ **Modalités pédagogiques** : Apports de connaissances illustrés de nombreux exemples concrets / Étude d'un document PDF / Pratique corporelle / Analyse de documents vidéo / Réflexion en petit groupes à partir de questions, et restitution en grand groupe
- ❑ **Modalités d'évaluation** : Le formateur s'assure de l'acquisition par les stagiaires des connaissances visées par les objectifs de la formation. Une évaluation sera complétée en fin de formation.



Dates : lundi 26 & mardi 27 juin 2023

Horaires : de 9h à 12h30 et 13h30 à 17h

Durée de la formation : 2 jours soit 14 heures



Lieu : TOULOUSE



Public et pré-requis :

Salariés et bénévoles investis dans les lieux d'accueil petite enfance



Intervenant :

Françoise FREARD,
Psychomotricienne



Coût pédagogique :

Professionnel 400€

Bénévole 40€

LA VOIX, LES SONS & LES SENS DANS LE DEVELOPPEMENT DE L'ENFANT

« Comptines et jeux sensoriels »

Objectifs :

- Identifier la place et la fonction des comptines dans le développement de l'enfant
- Élargir son répertoire de berceuses, comptines corporelles et comptines à thème
- Diversifier les propositions d'outils et jeux favorisant l'éveil des sens
- Concevoir des temps de comptines et activités sensorielles associées

Contenus :

1er jour

- La place et la fonction des comptines et berceuses dans le développement global de l'enfant
- La réceptivité aux sons du jeune enfant et l'ajustement des propositions aux besoins et à l'énergie du groupe
- Appropriation du recueil de comptines (1ère partie)
- Atelier pratique : expérimentation d'objets sonores, explorations sonores associées aux comptines

2ème jour

- Réflexion autour de l'environnement sonore des jeunes enfants
- Expérimentation d'activités sensorielles : sonores, visuelles, tactiles et autour de la proprioception et de la respiration
- Appropriation du recueil de comptines (2e partie)
- Perspective de mise en œuvre de la formation : concevoir une séquence d'éveil musical / adapter les comptines aux activités / utiliser les comptines pour ritualiser la journée...

- ❑ **Modalités de formation** : 100% présentiel
- ❑ **Modalités pédagogiques** : cette formation est interactive, elle s'appuie sur l'articulation d'apports théoriques, de mise en situation et d'ateliers pratiques, de réflexions personnelles et de restitution en groupe.
- ❑ **Modalités d'évaluation** : Le formateur s'assure de l'acquisition par les stagiaires des connaissances visées par les objectifs de la formation. Une évaluation sera complétée en fin de formation.



Dates : lundi 10 & mardi 11 juillet 2023

Horaires : de 9h à 12h30 et 13h30 à 17h

Durée de la formation : 2 jours soit 14 heures



Lieu : TOULOUSE



Public et pré-requis :

Salariés et bénévoles investis dans les lieux d'accueil petite enfance



Intervenant :

Françoise FREARD,
Psychomotricienne



Coût pédagogique :

Professionnel	400€
Bénévole	40€

L'EXPLORATION PAR LE JEU

« Soutenir l'enfant dans l'élaboration de ses compétences par le jeu »

Objectifs :

- Identifier la place et la fonction du jeu dans le processus de développement du jeune enfant.
- Répertorier et expérimenter différents supports d'activité et outils offrant la possibilité à l'enfant de révéler et structurer ses compétences motrices.
- Rechercher les conditions (espace de jeu et rôle du professionnel) favorisant l'exploration par le jeu.

Contenus :

- Place et fonction du jeu dans le développement de l'enfant : intérêts et les conditions qui sous-tendent le jeu libre les origines du jeu libre (Emmi Pikler, Maria Montessori)
- Diversifier les supports d'exploration motrice et sensorielle
- L'aménagement de l'espace en toute sécurité avec des espaces de jeux évolutifs, dans une ambiance propice au développement des expériences et au repos de l'enfant.
- Soutenir l'enfant dans l'élaboration de ses compétences par le jeu libre. L'observation du jeu de l'enfant - la place de l'imaginaire
- Reconnaître le rôle et le positionnement de l'adulte pour ajuster sa présence

Modalités de formation : 100% présentiel

Modalités pédagogiques :
Travail en sous groupe et en grand groupe
Réflexion sur étude de cas - Films
Le partage d'expérience et la mutualisation sont recherchés.

Modalités d'évaluation : le formateur s'assure de l'acquisition par les stagiaires des connaissances visées par les objectifs de la formation. Une évaluation sera complétée en fin de formation.



Dates : lundi 25 sept. & lundi 2 oct. 2023

Horaires : de 9h à 12h30 et 13h30 à 17h

Durée de la formation : 2 jours soit 14 heures



Lieu : TOULOUSE



Public et pré-requis :

Salariés et bénévoles investis dans les lieux d'accueil petite enfance



Intervenant :

Françoise FREARD,
Psychomotricienne



Coût pédagogique :

Professionnel	400€
Bénévole	40€

LES ARTS PLASTIQUES EN CRÈCHE

« L'éveil du jeune enfant à travers l'éveil de la créativité et l'art »

Objectifs :

- Découvrir, expérimenter, créer à partir de ses propres expériences.
- Identifier les conditions pour faciliter la créativité du jeune enfant
- Organiser un atelier d'arts plastiques avec des jeunes enfants en privilégiant les matières naturelles.

Contenus :

- Introduction aux arts plastiques : Histoire de l'Art, la place de l'enfant et de l'enfance dans l'Art
- Les différents outils et élaboration d'une posture pour que l'enfant puisse développer sa créativité en toute sécurité.
- Identification d'une palette de possibilités autour des matières naturelles et de récupération.
- Mise en place d'ateliers suivant plusieurs techniques : Dessin, Terre, Peinture, Sculpture (Différentes pâtes et papier mâché)
- Réflexion autour des émotions liées aux Arts plastiques, de la créativité du jeune enfant (ref : D.W.Winnicott), du cadre contenant, des rituels d'atelier (ref : Arno Stern)...
- Mise en œuvre d'un atelier d'arts plastiques au sein de sa structure

Modalités de formation : 100% présentiel

Modalités pédagogiques :
Ateliers d'expression plastiques
Analyse des pratiques professionnelles,
Analyse des émotions liées aux arts plastiques,
Réflexions pour l'élaboration d'ateliers d'arts plastiques en crèche.
Travail en groupe.

Modalités d'évaluation : Le formateur s'assure de l'acquisition par les stagiaires des connaissances visées par les objectifs de la formation. Une évaluation sera complétée en fin de formation.



Dates : mardi 26, mercredi 27 sept. & mardi 7 nov. 2023

Horaires : de 9h à 12h30 et 13h30 à 17h

Durée de la formation : 3 jours soit 21 heures



Lieu : TOULOUSE



Public et pré-requis :

Salariés et bénévoles investis dans les lieux d'accueil petite enfance



Intervenant :

Alice PECHARMAN,
EJE - Diplômée des beaux arts



Coût pédagogique :

Professionnel	660€
Bénévole	60€

DÉVELOPPEMENT PSYCHOMOTEUR ET MOTRICITÉ LIBRE

Nouvelle formation

Formation dans le 46

Objectifs :

- Connaître et comprendre les enjeux des étapes du développement psychomoteur
- Connaître et comprendre l'intérêt et les limites de la motricité libre

Contenus :

- Les grandes lois du développement neuromoteur et niveaux d'évolution motrice 0/3 ans
- Âges clefs et repérage d'un retard ou d'un trouble psychomoteur
- Motricité libre : Préceptes fondateurs, histoire et concept.
- Intérêts de la motricité libre pour le développement de l'enfant et pour ses futures acquisitions / Enjeux moteurs et psychiques
- Matériel, installation, positionnement, espace
- Limites et écueils de la motricité libre

Modalités de formation : 100% présentiel

Modalités pédagogiques : Travail en groupe, discussions, interactions, partage d'expériences, étude de cas. Les stagiaires sont invités à venir avec des films ou situations concrètes à analyser s'ils le souhaitent.

Modalités d'évaluation : Le formateur s'assure de l'acquisition par les stagiaires des

connaissances visées par les objectifs de la formation. Questionnaire / étude de cas



Date : jeudi 12 oct. 2023

Horaires : de 9h à 12h30 et 13h30 à 17h

Durée de la formation : 1 jour soit 7 heures



Lieu : LABASTIDE-MURAT



Public et pré-requis :



Salariés et bénévoles investis dans les lieux d'accueil petite enfance



Intervenant :

Virginie DALMASSO,
Psychomotricienne



Coût pédagogique :

Professionnel 200€

Bénévole 20€

ACCUEILLIR ET ACCOMPAGNER LA DIVERSITE DES FAMILLES

La posture professionnelle dans l'accompagnement à la parentalité

Objectifs :

- Identifier la diversité des familles et les facteurs de vulnérabilité familiale.
- Repérer les pratiques et les postures facilitant les échanges et la coopération parents - professionnel-le-s dans le respect de la diversité des familles.
- Elaborer des modalités d'accueil et d'organisation en équipe pour accompagner et soutenir les parents en tenant compte de leur diversité.

Contenus :

- La prise en compte de la diversité sociale, culturelle, des compositions familiales, du handicap des parents et des enfants, dans la perspective de développer une continuité éducative.
- La pédagogie individualisée, pédagogie de la diversité. De l'individuel au collectif.
- La place des parents dans le fonctionnement quotidien, les modalités d'échanges avec et entre parents.
- Les besoins des professionnel-le-s, les freins et résistances identifiés.
- La posture professionnelle garante de l'accompagnement des familles dans le respect des différences de chacun.

Modalités de formation : 100% présentiel

Modalités pédagogiques : Réflexion, échanges à partir des situations rencontrées. L'utilisation d'une plateforme Moodle permettra un partage d'outils en amont et à l'issue de la formation.

Modalités d'évaluation : Le formateur s'assure de l'acquisition et l'appropriation par les stagiaires des connaissances visées par les objectifs de la formation. Une évaluation sera complétée en fin de formation.



Date : vendredi 10 mars & 14 avril 2023

Horaires : de 9h à 12h30 et 13h30 à 17h

Durée de la formation :
2 jours soit 14 heures



Lieu : TOULOUSE



Public et pré-requis :

Salariés et bénévoles investis dans les lieux d'accueil petite enfance.



Intervenant :

Stéphanie COMBES, EJE,
Animatrice-médiatrice culturelle en PMI



Coût pédagogique :

Professionnel	400€
Bénévole	40€

L'ACCUEIL D'ENFANTS EN SITUATION DE HANDICAP

« Accueillir la diversité des enfants »

Objectifs :

- Identifier ses représentations sur le handicap et prendre conscience de leurs conséquences sur ses pratiques.
- Expérimenter des situations de handicaps, les analyser pour rechercher des adaptations possibles et des pratiques adaptées dans le lieu d'accueil
- Identifier le travail en collaboration parent/professionnel et en partenariat avec les acteurs autour de l'enfant

Contenus :

- Situation de handicap
 - Repérage de la situation de handicap et de ses conséquences, à partir des représentations de chacun et de mises en situation.
 - Appropriation de la démarche de sensibilisation par la création d'une mallette pédagogique.
 - Eclairages sur les handicaps, et les principaux textes législatifs applicables dans les structures petite enfance
- Ouvrir le projet d'accueil à tous les enfants
 - Relations parents professionnels : du vécu des parents à l'élaboration du projet d'accueil.
 - Partage d'expériences et retour des équipes sur les outils expérimentés.
 - Adaptations possibles dans les EAJE.
 - Travail en réseau avec les professionnels médico sociaux, les lieux ressources et les partenaires institutions.

Modalités de formation : 100% présentiel

Modalités pédagogiques : Réflexion, échanges, mises en situation. L'utilisation d'une plateforme Moodle permettra un partage d'outils en amont et à l'issue de la formation

Modalités d'évaluation : Le formateur s'assure de l'acquisition par les stagiaires des connaissances visées par les objectifs de la formation. Une évaluation sera complétée en fin de formation.



Dates : jeudi 16 & vendredi 17 mars 2023

Horaires : de 9h à 12h30 et 13h30 à 17h

Durée de la formation : 2 jours soit 14 heures



Lieu : TOULOUSE



Public et pré-requis :

Salariés et bénévoles investis dans les lieux d'accueil petite enfance. Un binôme pour faciliter le travail de transmission dans la structure.



Intervenant :

Françoise LACAZE,
Formatrice Coopérer pour Agir



Coût pédagogique :

Professionnel 400€

Bénévole 40€

LA PARTICIPATION DES FAMILLES AU PROJET D'ACCUEIL

« Co-construire le projet avec les familles »

Nouvelle
formation

Objectifs :

- Identifier les enjeux de la coopération parents professionnel-le-s dans le projet d'accueil de l'enfant.
- Repérer les différents niveaux d'implication parentale dans le projet collectif.
- Rechercher les cadres et les actions de coopération parents professionnel-le-s.

Contenus :

- La notion de projet : Identifier les différents niveaux de projets et les différentes dimensions d'un projet.
- La participation et l'implication. Les différents types d'implication en lien avec les différents niveaux du projet d'établissement : associatif/social, éducatif, pédagogique.
- La garantie de la continuité dans la vie de l'enfant entre lieu d'accueil et famille : pratiques et postures professionnelles pour construire une relation de confiance entre parents enfants et professionnel-le-s.
- Faire place à la singularité et la pluralité dans l'élaboration de projet d'accueil.
- Les positionnements des parents et des professionnels. Leurs manières d'appréhender leur place et leur rôle réciproques pour une relation de coopération.
- Réflexions et éléments concrets pour co-construire un plan d'action dans le projet parents-pro.

- ❑ **Modalités de formation** : 100% présentiel
- ❑ **Modalités pédagogiques** : Apports théoriques, travail en groupe et animation participative, échanges et mises en commun et partage d'expérience. L'utilisation d'une plateforme Moodle permettra un partage d'outils en amont et à l'issue de la formation.
- ❑ **Modalités d'évaluation** : Le formateur s'assure de l'acquisition par les stagiaires des connaissances visées par les objectifs de la formation. Une évaluation sera complétée en fin de formation.



Date : mardi 18 avril & 23 mai 2023

Horaires : de 9h à 12h30 et 13h30 à 17h

Durée de la formation :
2 jours soit 14 heures



Lieu : TOULOUSE



Public et pré-requis :

Salariés et bénévoles investis dans les lieux d'accueil petite enfance.



Intervenant : Pilar Rodriguez, Formatrice – Consultante Coéducation et Handicap / Soutien à la parentalité / Développement de pouvoir d'agir des personnes et des collectifs



Coût pédagogique :

Professionnel	400€
Bénévole	40€

ACCUEILLIR EN LAEP

« Accueillir, accompagner et soutenir l'exercice de la fonction parentale »

Objectifs :

- Poser le cadre des relations avec les parents de l'enfant, comprendre les mécanismes en jeu dans le tissage des premiers liens,
- Se représenter le rôle, la fonction et l'implication de l'accueillant, afin de mieux en appréhender la posture spécifique,
- Identifier le cadre spécifique et les concepts fondamentaux d'un LAEP, et saisir la pertinence de ce dispositif, pour l'enfant et son parent,
- Développer ses compétences d'écoute entre accueillants

Contenus :

- Le rôle et la fonction de l'accueillant LAEP : prévalence du lien enfant/parent, de l'enfant, de l'accueillant; démarche de prévention précoce; accompagnement de ce qui est donné à observer et à entendre
- Les missions et le cadre garant du bon fonctionnement : accompagner le devenir parent, les nouvelles réalités familiales, accueillir tous les enfants et leur famille, les enjeux de la prévention précoce
- Les dispositifs LAEP : origines et histoire, évolution et enjeux
- La posture d'accueillant adaptée au projet, aux objectifs du lieu et au territoire

- ❑ **Modalités de formation** : 100% présentiel
- ❑ **Modalités pédagogiques** : Réflexions sur études de cas, le partage d'expérience et la mutualisation sont recherchés, utilisation de supports documentaires. Pédagogie active favorisant les échanges et l'enrichissement mutuel, à partir des réflexions et des regards croisés des participants et des apports de l'intervenant.
- ❑ **Modalités d'évaluation** : Le formateur s'assure de l'acquisition par les stagiaires des connaissances visées par les objectifs de la formation. Une évaluation sera complétée en fin de formation.



Dates :

Session 1 : mardi 30, mercredi 31 mai & jeudi 1er juin 2023

Session 2 : mardi 14, mercredi 15 & jeudi 16 novembre 2023

Horaires : de 9h à 12h30 et 13h30 à 17h

Durée de la formation : 3 jours soit 21 heures



Lieu : TOULOUSE



Public et pré-requis :

Accueillants ou futurs accueillants de lieux d'accueil enfants-parents.



Intervenants : Consultantes Enfance Toute Culture (ETC), Accueillantes LAEP



Coût pédagogique :

Professionnel	600€
Bénévole	60€

ACCOMPAGNER LA PARENTALITÉ

« Accompagner le parent dans sa parentalité et dans ses difficultés »

Nouvelle formation

Formation dans le 46

Objectifs :

- Identifier la diversité des familles et les situations de vulnérabilités familiales
- Repérer les pratiques et les postures facilitant les échanges et la coopération parents-professionnel-le-s dans le respect de la diversité des familles
- Elaborer des modalités d'accueil et d'organisation en équipe pour accompagner et soutenir les parents en tenant compte de leur diversité.

Contenus :

- Que signifie accompagner un parent ?
- Qu'est-ce que la parentalité ?
- Comment repérer la singularité et l'identité culturelle ?
- Comment accueillir et accompagner ?
- Comment se positionner face à des parents en difficulté ?

- Modalités de formation** : 100% présentiel
- Modalités pédagogiques** : Réflexion, échanges à partir des situations rencontrées. L'utilisation d'une plateforme Moodle permettra un partage d'outils en amont et à l'issue de la formation.
- Modalités d'évaluation** : Le formateur s'assure de l'acquisition et l'appropriation par les stagiaires des connaissances visées par les objectifs de la formation. Une évaluation sera complétée en fin de formation. 90 jours après la formation l'envoi d'un questionnaire aux stagiaires et aux employeurs sur les acquis issus de la formation.



Date : mardi 21 novembre 2023

Horaires : de 9h à 12h et 13h à 17h

Durée de la formation :
1 jours soit 7 heures



Lieu : LABASTIDE-MURAT



Public et pré-requis :

Salariés et bénévoles investis dans les lieux d'accueil petite enfance.



Intervenant : Mélanie LOLIVIER - Psychologue Clinicienne & Psychothérapeute



Coût pédagogique :

Professionnel	250€
Bénévole	20€

LA COMMUNICATION BIENVEILLANTE EN ÉQUIPE

« Améliorer la communication professionnelle interne »

Objectif :

- Définir l'écoute empathique et ses nombreux freins
- Acquérir des techniques d'écoute et de communication dans un double objectif : pacifier les relations et
- Se protéger des messages dits « toxiques »
- Favoriser le dialogue en équipe
- Créer une dynamique commune au travers du projet pédagogique

Contenus :

- Illustrer le schéma de la communication
- Décrire les différents parasites à une bonne communication
- Identifier les injonctions et les jugements de valeur
- Préciser les bases de la CNV (Communication Non Violente)
- Pratiquer des messages neutres et bienveillants
- Décoder le besoin derrière le comportement
- Expérimenter des outils relationnels en réponse à des attaques verbales ou maladroites de communication ; favoriser l'empathie

☐ **Modalités de formation** : 100% présentiel

☐ **Modalités pédagogiques** : Travaux en sous-groupes - études de cas concret - jeux de rôles, mises en situation - apports théoriques - vidéos - discussions, débats...

☐ **Modalités d'évaluation** : Le formateur s'assure de l'acquisition par les stagiaires des connaissances visées par les objectifs de la formation. Une évaluation sera complétée en fin de formation.



Date : mardi 28 mars 2023

Horaires : de 9h à 12h30 et 13h30 à 17h

Durée de la formation : 1 jour soit 7 heures



Lieu : TOULOUSE



Public et pré-requis :

Salariés et bénévoles investis dans les lieux d'accueil petite enfance.



Intervenant :

Nathalie TORROGLOSA –
Consultante



Coût pédagogique :

Professionnel 200€

Bénévole 20€

FONCTION
EMPLOYEUR

SÉCURISER LA FONCTION EMPLOYEUR DANS UNE ASSOCIATION ALISFA

Nouvelle
formation

Formation dans le 46

Objectifs :

- Identifier les dispositions légales et conventionnelles applicables
- Appliquer la législation au quotidien
- Créer des outils efficaces pour remplir les obligations de l'employeur et optimiser sa gestion RH

Contenus :

- Rédaction des contrats de travail
- Fiches de poste et pesées
- Rémunération : salaire, RIS, primes...
- Congés payés, maladie et absences
- Protection sociale : cotisations et démarches
- Rupture du contrat de travail
- Financement de la formation
- Obligations de l'employeur
- Outils de suivi des ressources humaines
- Liens avec gestion budgétaire

- Modalités de formation :** FOAD
Possibilité de présentiel selon le nombre d'inscrits
- Modalités pédagogiques :** alternance de présentation, d'échanges et de pratique active
- Modalités d'évaluation :** Le formateur s'assure de l'acquisition par les stagiaires des connaissances visées par les objectifs de la formation, soit par la formalisation de questions-réponses, d'exercices, de cas pratiques, de mises en situations, ou d'élaboration d'outils. Une évaluation sera complétée en fin de formation.



Date : lundi 3, jeudi 6, mardi 11 et jeudi 13 avril 2023

Horaires : 10h-12h / 14h00-15h30 (selon jours)

Durée de la formation :
7 heures



Lieu : en distanciel



Public et pré-requis :

Salariés et bénévoles impliqués dans fonction employeur - EAJE Alisfa



Intervenants : Muriel GERAUDIE, Formatrice ACEPP



Coût pédagogique :

Professionnel	200€
Bénévole	20€

LES ENTRETIENS ANNUELS ET PROFESSIONNELS

« Créer une dynamique d'équipe »

Objectifs :

- Mettre en œuvre les entretiens conformément aux prérogatives de la CCN ALISFA dans une démarche concertée pour favoriser la motivation des équipes
- Développer la montée en compétences de ses équipes

Contenus :

- Préparer l'entretien annuel et la révision quinquennale dans la perspective de dynamiser l'identité professionnelle de chaque salarié.
- Utiliser la réglementation conventionnelle relative à la définition des postes et des pesées pour soutenir les évolutions de carrière, dans le respect du projet associatif.
- Proposer un accompagnement à l'évolution des compétences professionnelles pour chaque salarié dans le cadre du développement du projet collectif du lieu d'accueil.

- Modalités de formation** : 100% Présentiel
- Modalités pédagogiques** : Alternance de présentations théoriques et de temps de réflexion et d'échanges.
- Modalités d'évaluation** : Activités de réactivation des savoirs, quiz, évaluation à chaud complétée en fin de formation.



Date : vendredi 9 juin, lundis 26 juin & 10 juillet 2023

Horaires : de 9h à 12h30 et 13h30 à 17h

Durée de la formation: 3 jours soit 21 heures

Lieu : TOULOUSE



Public et pré-requis :

Salariés et bénévoles investis dans les lieux d'accueil petite enfance

Avoir la charge d'une équipe, les participants sont invités à porter les fiches de poste et les grilles d'entretiens de leur structure



Intervenants : Zakia CHOUJAA, Formatrice ACEPP, Ingénieure en formation



Coût pédagogique :

Professionnel	600€
Bénévole	60€

LA GESTION DE CONFLITS EN ÉQUIPE

(SUITE DU MODULE DE LA COMMUNICATION BIENVEILLANTE)

Nouvelle
formation

Objectif :

- Identifier les éléments déclencheurs d'un conflit et d'en déterminer les composantes,
- Repérer les jeux psychologiques (relations toxiques),
- Mettre en place les bases d'une résolution de conflit
- Communiquer sur ses besoins, sans attaquer l'autre

Contenus :

- Préciser les 3 composantes du conflit
- Préciser la différence entre problème et conflit
- Illustrer les 5 grandes catégories de conflits et leurs particularités
- Examiner les « Jeux psychologiques » : le Triangle dramatique de Karpman
- Illustrer le processus de résolution de conflit : créer un cadre et établir un contrat relationnel
 - préciser les bases de la CNV (Communication Non Violente)
 - pratiquer des messages neutres et bienveillants
- Expliquer les limites de la résolution de conflits
- Sensibiliser à l'approche systémique de Palo Alto



Date : mercredi 20 septembre 2023

Horaires : de 9h à 12h30 et 13h30 à 17h

Durée de la formation : 1 jour soit 7 heures



Lieu : TOULOUSE



Public et pré-requis :

Salariés et bénévoles investis dans les lieux d'accueil petite enfance.



Avoir suivi la formation « Communication bienveillante en équipe »

- Modalités de formation :** 100% présentiel
- Modalités pédagogiques :** Travaux en sous-groupes - études de cas concret - jeux de rôles, mises en situation - apports théoriques - vidéos - discussions, débats...
- Modalités d'évaluation :** Le formateur s'assure de l'acquisition par les stagiaires des connaissances visées par les objectifs de la formation. Une évaluation sera complétée en fin de formation.



Intervenant :

Nathalie TORROGLOSA - Consultante



Coût pédagogique :

Professionnel	200€
Bénévole	20€

SE METTRE EN CONFORMITÉ AVEC LE RGPD

« Règlement Général de Protection des Données »

Formation 100%
distanciel !

Objectifs :

- Identifier les données personnelles de la structure, leur lieu et durée de stockage
- Réaliser un état des lieux des pratiques de la structure en lien avec le RGPD
- Identifier et lister les actions pour une mise en conformité

Contenus :

- **Séquence 1 : les caractéristiques du RGPD**
 - Rappel du règlement européen en application depuis mai 2018
 - Définitions des termes clés : données personnelles, données sensibles, finalité et traitement des données
- **Séquence 2 : les étapes du diagnostic**
 - Définitions des pratiques : stockage, durée, archivage
 - Outil d'état des lieux
 - Quels sont les besoins de la structure en données personnelles ? Pour quelle finalité ? Quelle durée ?
- **Séquence 3 : la mise en application**
 - Etablissement d'un plan d'actions adapté

- **Modalités de formation** : 100% distanciel
 - Classes virtuelles, webinar (5 heures 30)
 - Echanges avec le formateur (1 heure)
 - Utilisation de ressources pédagogiques en ligne (1 heure)
 - Mise en situation de travail pour acquisition et consolidation des compétences par des productions à réaliser (3 heures 30)
- **Modalités pédagogiques** : petits groupes de travail sur les pratiques de chacun : élaboration d'outils communs
Jeux, Outils coopératifs, Discussions, Vidéos.
- **Modalités d'évaluation** :
Le formateur s'assure de l'acquisition par les stagiaires des connaissances visées par les objectifs de la formation. Une évaluation sera complétée en fin de formation.



Date : Les lundis 2, 9 et 23 octobre 2023

Horaires : entre 9h à 12h30 et 13h30 à 17h (à définir)

Durée de la formation : 11h heures, réparties sur trois jours



Lieu : DISTANCIEL



Public et pré-requis :

Salariés et bénévoles investis dans les lieux d'accueil petite enfance. Un binôme pour faciliter le travail de transmission dans la structure.



Intervenant :

Géraldine CHOPPICK,
Chargée de communication



Coût pédagogique :

Professionnel	315€
Bénévole	30€

SAUVETEUR SECOURISTE DU TRAVAIL (SST)

FORMATION INITIALE

Formation dans le 46

Objectifs :

- Acquérir les connaissances nécessaires à la bonne exécution des gestes de premiers secours dans le monde du travail
- Disposer dans son établissement et sur les diverses zones de travail, de personnel en nombre suffisant, capable d'intervenir immédiatement lors d'un accident
- Sensibiliser le personnel à la prévention des risques professionnels

Contenus :

- Identifier son rôle au sein de l'entreprise en tant que secouriste et en tant que spécialiste de la prévention dans son entreprise
- La conduite à tenir en cas d'accident : protéger, examiner, faire alerter, secourir (rechercher les risques pour protéger, examiner la victime et faire alerter, secourir une personne et agir face à une personne)
- Situations inhérentes aux risques spécifiques
- Comment le S.S.T. applique ses compétences à la prévention dans son entreprise.
- De protéger à prévenir
- De faire alerter à informer

Modalités de formation : 100% présentiel

Modalités pédagogiques :

Apport théoriques, mise en situation, participation interactive.
Il sera délivré au stagiaire ayant suivi la formation avec succès une carte de sauveteur secouriste du travail Validation délivrée par l'INRS

Modalités d'évaluation :

Auto positionnement avant la formation (envoyé avec la convocation)
Évaluation en cours de formation par la mise en situation, quizz.
Évaluation de fin de stage par un questionnaire et une auto évaluation des acquis.
Évaluation des acquis à 90j après la formation questionnaire envoyé à la structure et au stagiaire



Dates : lundi 13 & mardi 14 mars 2023

Horaires : de 9h à 12h30 et de 13h30 à 17h

Durée de la formation : 2 jours soit 14 heures



Lieu : LABASTIDE-MURAT



Public et pré-requis :

Professionnels
d'établissement collectif
de jeunes enfants

Aucun pré-requis pour cette formation



Intervenant :

Guillaume MICHEZ,
Sapeur-Pompier-Formateur



Coût pédagogique :

Professionnel 400€

Bénévole 40€

SAUVETEUR SECOURISTE DU TRAVAIL (SST)

MAINTIEN ET ACTUALISATION DES COMPÉTENCES («RECYCLAGE»)

Formation dans le 46

Objectifs :

- Maintenir les compétences du SST définies dans le référentiel de formation à un niveau au moins équivalent, voir supérieur, à celui de sa formation initiale.
- Maintien des connaissances nécessaires à la prévention des risques de votre établissement et des gestes de secours destinés à préserver l'intégrité physique d'une victime en attente du relais des secours.

Contenus :

- Rappels des points essentiels du programme
- Actualisation de la formation : changements techniques ou réglementaires inhérents aux actions de prévention et de secours

Modalités de formation : 100% présentiel

Modalités pédagogiques :

Exercices de révision en groupe
Cas concrets
Exercices de simulation liés aux risques sur le site de travail
Évaluation sur simulation d'un accident de travail
Évaluation formative. Il est délivré au stagiaire ayant suivi la formation avec succès une carte de sauveteur secourisme du travail validation délivrée par L'INRS

Modalités d'évaluation :

Auto positionnement avant la formation (envoyé avec la convocation)
Évaluation en cours de formation par la mise en situation, quizz.
Évaluation de fin de stage par un questionnaire et une auto évaluation des acquis . Évaluation des acquis à 90j après la formation questionnaire envoyé à la structure et au stagiaire



Dates : lundi 17 avril 2023

Horaires : de 9h à 12h30 et de 13h30 à 17h

Durée de la formation : 1 jours soit 7 heures



Lieu : LABASTIDE-MURAT



Public et pré-requis :

Sauveteurs Secouristes du Travail

Être titulaire de sa carte Sauveteur Secouriste du Travail en cours de validité



Intervenant :

Guillaume Michez Sapeur-Pompier et Formateur



Coût pédagogique :

Professionnel 200€

Bénévole 20€

PRÉSERVER LA VITALITÉ AU TRAVAIL

« Comment prévenir l'usure professionnelle »

Nouvelle formation

Objectif :

- Apprendre à entendre les signes de l'usure professionnelle
- Déceler les causes de notre baisse de vitalité ponctuelle ou quotidienne
- Identifier les freins et les leviers d'actions pour une meilleure hygiène de vie au travail
- Trouver des outils pour rester acteur de notre vitalité au quotidien

Contenus :

- Biologie et neurosciences, comprendre et entendre nos mécanismes : Burn out, brown out, bore out, définition, prévention et leviers d'action
- Identification des facteurs de stress spécifiques aux métiers de la petite enfance, gestion du temps, moyens, relation et communications
- Prendre conscience de l'impact l'environnement travail sur la santé et trouver des outils pour préserver sa capacité de travail
- Prendre conscience des ressources et les faire vivre au quotidien
- Etablir des codes de communications et prendre conscience de la force du groupe

Modalités de formation : 100% présentiel

Modalités pédagogiques : Alternances théorie-pratique, expérimentations ludiques, propositions outils et méthodes de récupération dynamique et relaxation flash.

Cette formation s'inscrit dans le domaine de la santé, qualité de vie au travail et prévention des risques psychosociaux

Modalités d'évaluation : Le formateur s'assure de l'acquisition par les stagiaires des connaissances visées par les objectifs de la formation. Une évaluation sera complétée en fin de formation.



Date : lundis 3 avril, 22 mai & 12 juin 2023

Horaires : de 9h à 12h30 et 13h30 à 17h

Durée de la formation : 3 jours soit 21 heures



Lieu : TOULOUSE



Public et pré-requis :

Salariés et bénévoles investis dans les lieux d'accueil petite enfance.



Intervenant : Frédérique DESSOLIN, EJE, Sophrologue



Coût pédagogique :

Professionnel	600€
Bénévole	60€

LES NORMES HACCP

« Être capable de mettre en place une organisation structurée de maîtrise des dangers alimentaires »

Formation dans le 46

Objectifs :

- Comprendre la réglementation
- Connaître et comprendre les règles de base nécessaires à l'hygiène des aliments
- Mettre en application ces règles sur le poste de travail
- Répondre à la législation en vigueur en termes de formation du personnel

Contenus :

- Connaître la réglementation pour comprendre l'intérêt des BPH
- Savoir mettre en place un service de qualité

Modalités de formation : 100% présentiel

Modalités pédagogiques :
Pédagogie active et participative
Exemples concrets, et exercices
Quizz et mises en situation

Modalités d'évaluation :
Auto positionnement avant la formation (envoyé avec la convocation). Évaluation en cours de formation par la mise en situation, quizz. Évaluation de fin de stage par un questionnaire et une auto évaluation des acquis . Évaluation des acquis à 90j après la formation questionnaire envoyé à la structure et au stagiaire



Dates : Jeudi 13 et vendredi 14 avril 2023

Horaires : de 9h à 12h30 et de 14h à 17h30

Durée de la formation :
2 jours soit 14 heures



Lieu : LABASTIDE-MURAT



Public et pré-requis :



Cuisinier(ère) et toute personne en poste sur un temps repas à l'office/cuisine



Intervenant :

Fabrice LEROY, Laboratoire L&M Formateur



Coût pédagogique :

Professionnel 440€

Bénévole 40€

SANTÉ -
HYGIÈNE-
SÉCURITÉ

LES NORMES HACCP - RECYCLAGE

MAINTIEN ET ACTUALISATION DES COMPÉTENCES («RECYCLAGE»)

Formation dans le 46

Nouvelle
formation

Objectifs :

- Rappel des bonnes pratiques d'hygiène lors de la manipulation des denrées alimentaires
- Révision des exigences du plan de maîtrise sanitaire de sa structure
- Savoir évaluer les risques majeurs en matière de manipulation de denrées alimentaires pour éviter toutes pertes de maîtrise suivant les process

Contenus :

- Connaître Les enjeux et la réglementation
- Le danger microbien et les autres dangers
- Mesures et moyens de prévention des risques
- Les différents types de préparations alimentaires

Modalités de formation : 100% présentiel

Modalités pédagogiques :
Pédagogie active et participative
Exemples concrets, et exercices
Quizz et mises en situation

Modalités d'évaluation :
Auto positionnement avant la formation (envoyé avec la convocation). Évaluation en cours de formation par la mise en situation, quizz. Évaluation de fin de stage par un questionnaire et une auto évaluation des acquis . Évaluation des acquis à 90j après la formation questionnaire envoyé à la structure et au stagiaire



Dates : Mardi 14 novembre 2023

Horaires : de 9h à 12h30 et de 14h à 17h30

Durée de la formation :
1 jours soit 7 heures



Lieu : LABASTIDE-MURAT



Public et pré-requis :

Cuisinier(ère) et toute personne en poste sur un temps repas à l'office/cuisine

Personnes ayant déjà participées à la formation initiale



Intervenant :

Fabrice LEROY, Laboratoire L&M Formateur



Coût pédagogique :

Professionnel 250€

Bénévole 20€

HYGIENE DES LOCAUX, DES EQUIPEMENTS ET DU LINGE EN EAJE

«Appliquer les procédures d'entretien des locaux et des équipements en lien avec le projet d'accueil »

Objectifs :

- Organiser son poste de travail en lien avec la qualité de l'hygiène en EAJE
- Sélectionner les produits et le matériel mis à sa disposition selon la tâche à effectuer
- Mettre en œuvre les techniques d'entretien des locaux, des équipements et du linge conformément aux normes d'hygiène et de sécurité

Contenus :

- Se positionner en tant qu'agent chargé de l'hygiène des locaux en EAJE
- Maîtriser les principes de base : hygiène des mains, tenue professionnelle, port de gants, bases de l'ergonomie
- S'approprier les différentes familles de produits et leurs utilisations, le matériel
- Employer les produits naturels en collectivité
- Appréhender la dimension écologique, économique et humaine
- Connaître les recommandations d'hygiène en EAJE
- Mettre en pratique des techniques de base, notamment balayage/dépoussiérage et nettoyage ou bionettoyage des sols et des surfaces
- Assurer l'hygiène des équipements, des jouets et du linge
- Organiser son poste de travail
- Suivre un protocole
- Effectuer la traçabilité
- Participer à la construction des outils de planification des tâches

Modalités de formation : 100% présentiel

Modalités pédagogiques :

- Formation interactive, les apports théoriques s'appuient sur le partage d'expériences et les questions pratiques des participants.
- L'accent est mis sur la mise en pratique dès le retour en EAJE

Modalités d'évaluation : Le formateur s'assure de l'acquisition par les stagiaires des connaissances visées par les objectifs de la formation. Une évaluation sera complétée en fin de formation.



Date : jeudi 20 avril & jeudi 25 mai 2023

Horaires : de 9h à 12h30 et 13h30 à 17h

Durée de la formation : 2 jours soit 14 heures



Lieu : TOULOUSE



Public et pré-requis :

Salarié en charge de l'entretien des locaux des lieux d'accueil petite enfance

Personnel référent hygiène.



Intervenant :

Caroline GAY, Formatrice consultante



Coût pédagogique :

Professionnel 400€

Bénévole 40€

LES NORMES HACCP

« Être capable de mettre en place une organisation structurée de maîtrise des dangers alimentaires »

Objectifs :

- Appliquer les normes d'hygiène et de sécurité lors de la préparation des repas selon les 2 organisations :
 - Les repas sont livrés par une cuisine centrale
 - Les repas sont préparés sur place par un cuisinier
- Identifier les points critiques dans sa pratique.
- Mettre en place les documents de traçabilité

Contenus :

- Le contexte réglementaire, L'hygiène des mains, La tenue vestimentaire, Les interdits,
- Sécurité, nettoyage et décontamination, Utilisation matériel spécifiques, La marche en avant, Maîtrise des conditions de stockage des aliments et des produits d'entretien, fiches techniques, Mise en place des protocoles de nettoyage,
- Gestion de la traçabilité, Contrôle des températures des lieux de stockage des denrées alimentaires, Plat témoin et gestion des restes, Méthodologie de gestion des documents et archivage de gestion des documents et archivage



Date : jeudis 5 et 12 octobre 2023

Horaires : de 9h à 12h30 et 13h30 à 17h

Durée de la formation : 2 jours soit 14 heures



Lieu : TOULOUSE



Public et pré-requis :

Salarié en charge de la préparation des repas des lieux d'accueil petite enfance.



Intervenant :

Sandrine COUZY, Formatrice consultante



Coût pédagogique :

Professionnel	400€
Bénévole	40€

Modalités de formation : 100% présentiel

Modalités pédagogiques : Cette formation est interactive, elle s'appuie sur l'articulation d'apports théoriques et réflexions sur les pratiques et les retours d'expériences.

Modalités d'évaluation : le formateur s'assure de l'acquisition par les stagiaires des connaissances visées par les objectifs de la formation. Une évaluation sera complétée en fin de formation.

Pour mieux accompagner les enfants :

LA MARIONNETTE ET LE JEUNE ENFANT : CRÉATION, PRATIQUE ET RÉFLEXION



Objectifs :

- Connaître la fonction du jeu de la marionnette pour le jeune enfant et le sens éducatif et de médiation de ces outils.
- Utiliser la marionnette pour faire vivre les contes, comptines chansons.
- Contribuer à développer l'imaginaire du petit enfant avec l'outil marionnette.
- Initier les enfants au monde du spectacle.



Durée de la formation :

1 jour soit 7 heures



Intervenant : Alice PECHARMAN, EJE -
Diplômée des beaux arts

L'AMÉNAGEMENT DE L'ESPACE DE L'EXPLORATION À LA MISE EN ŒUVRE



Objectifs :

- Proposer un aménagement de l'espace adapté aux besoins de tous les usagers enfants, parents, professionnels
- Construire un aménagement de l'espace en relation avec les valeurs, l'identité et le projet de la structure d'accueil
- Retrouver une fluidité dans la circulation des usagers
- Redonner du sens à l'aménagement en lien avec les besoins de l'enfant



Durée de la formation :

3 jours soit 21 heures



Intervenant : Frédérique DESSOLIN, EJE,
Sophrologue

MALTRAITANCE DE L'ENFANT : IDENTIFIER, COMPRENDRE ET AGIR



Objectifs :

- Identifier la notion de danger
- Être en capacité de repérer les situations de danger pour l'enfant .
- Connaître les démarches à réaliser dans ce type de situation
- Créer un protocole en lien avec la Réforme NORMA



Durée de la formation :

2 jours soit 14 heures



Intervenant : Mélanie LOLIVIER,
Psychologue Clinicienne

Programme complet disponible sur notre site internet www.cocagne31.org/la-formation/vos-formations/ (rubrique vos formations, formations à la demande)

CONSTRUIRE UN ÉQUILIBRE ALIMENTAIRE À CHAQUE ÂGE



Objectifs :

- Définir les besoins nutritionnels fondamentaux chez le jeune enfant
- Adapter les menus et plans alimentaires visant un équilibre alimentaire



Durée de la formation : 1 jour
soit 7 heures



Intervenant : Estelle BARRAU
Diététicienne, Nutritionniste

PRENDRE EN CHARGE L'ENFANT PRÉSENTANT DES ALLERGIES OU INTOLÉRANCES ALIMENTAIRES EN EAJE



Objectifs :

- Identifier la présence d'un allergène
- Mettre en place les bonnes pratiques en cas d'allergie en tenant compte des impacts psychologiques
- Concevoir des menus équilibrés en tenant compte de l'allergie



Durée de la formation : 2 jours
soit 14 heures



Intervenant : Estelle BARRAU
Diététicienne, Nutritionniste

LE PORTAGE PHYSIOLOGIQUE EN STRUCTURE PETITE ENFANCE



Objectifs :

- Connaître et utiliser l'outil portage dans sa pratique professionnelle
- Sécuriser l'enfant et respecter ses besoins de maternage au quotidien
- Savoir déterminer l'intérêt de l'outil portage comme réponse aux besoins spécifiques du bébé
- Intégrer l'outil portage à son projet d'équipe



Durée de la formation :
1 jour soit 7 heures



Intervenants :

Catherine FRANCOIS, éducatrice spécialisée,
conseillère en portage

Vous trouverez d'autres thématiques de formation à la demande
sur notre site internet :

www.cocagne31.org/la-formation/vos-formations/

Pour soutenir la fonction administrative ...

PRODUIRE DES DOCUMENTS PROFESSIONNELS AVEC WORD ET EXCEL (OU LEURS ÉQUIVALENTS LIBRES)



Objectifs :

- Utiliser les principales fonctions d'un tableur et traitement de texte pour produire des documents fonctionnels
- Mettre en page de façon attrayante ses documents
- Traiter des données volumineuses extraites des fichiers de gestion

100%
distanciel



Durée de la formation :

14 heures : 4 séances de 2 heures + 6 heures travail personnel ou 2 jours présentiel



Intervenant : Muriel GERAUDIE, Formatrice Acepp

TUTEUR PÉDAGOGIQUE



Objectifs :

- Appréhender la fonction de tuteur : rôle et missions
- Accueillir et intégrer le stagiaire/le salarié en cours de professionnalisation dans la structure
- Accompagner le parcours dans un souci d'alternance théorie/pratique
- Soutenir le processus de qualification
- Construire les différentes étapes du parcours de tutorat
- Formaliser des outils pour garantir le suivi et l'évaluation du tutoré



Durée de la formation :

3 jours soit 21 heures



Intervenant : Zakia CHOUJAA, Formatrice ACEPP, Ingénieure en formation

Et la fonction bénévole ...

DEVENIR ADMINISTRATEUR D'UNE CRÈCHE ASSOCIATIVE

Formation pour les BENEVOLES



Objectifs :

- Comprendre le cadre juridique, réglementaire et humain de la fonction d'administrateur
- Se doter d'outils pour faire face aux responsabilités d'un administrateur
- S'organiser face aux difficultés

100%
distanciel



Durée de la formation :

7 heures réparties sur quatre jours ouvrés (4 classes virtuelles d'1h30 + 1 heure d'autoformation)



Intervenant : Muriel GERAUDIE, Formatrice Acepp

Pour aller plus loin tous ensemble... des méthodes actives !

CONSTRUIRE AVEC LA DÉMARCHE APPRÉCIATIVE

Construire ensemble un projet collectif, développer la collaboration et la coopération, agir de façon constructive pour intégrer un changement en impliquant un maximum d'acteurs



Objectifs :

- Instaurer du dialogue au sein de l'équipe
- Favoriser l'émergence d'une vision d'avenir collective
- Coconstruire une organisation efficace dans laquelle chacun trouve sa place
- S'appuyer sur les forces de l'organisation pour élaborer un plan d'action motivant



Durée de la formation : 6 jours
(temps de réunion et suivi compris)



Intervenant : Sophie COLOMBIES,
formatrice consultante



Lieu : Sur site / distanciel
(envisageable sur les temps de réunion et de suivi)



Public : Un collectif de structure petite enfance

- Équipe,
- Parents/professionnels

LE CO-DÉVELOPPEMENT

Résoudre des situations professionnelles difficiles et améliorer ses capacités relationnelles



Objectifs :

- Développer ses capacités relationnelles : pratiquer l'écoute active, le questionnement réflexif, l'empathie et l'ouverture aux autres, développer son assertivité dans le respect des autres et de soi.
- Ouvrir des pistes de solutions grâce à une analyse systémique des situations et la coopération du groupe
- Prendre du recul sur ses difficultés professionnelles pour avoir une vision positive des situations et se donner de l'énergie pour passer à l'action



Durée de la formation :

9 à 10 mois
En journée (9h/12h30 ou 13h30/17h) ou en soirée (18h/21h30)
10 séances de 3h30 à raison d'une séance par mois
35h de formation sur 9/10 mois



Intervenant : Sophie COLOMBIES,
formatrice consultante



Public : Professionnels de la petite enfance exerçant des responsabilités notamment en matière d'encadrement d'équipe

ANALYSE DE LA PRATIQUE PROFESSIONNELLE

Dates : à définir selon vos besoins

Objectifs :

- Organiser un lieu d'écoute et de soutien,
- Organiser un cadre de réflexion et d'échanges sur les pratiques professionnelles en s'appuyant sur l'expertise et l'accompagnement d'un professionnel qualifié,
- Donner du sens aux pratiques,
- Mettre en place des postures de travail afin d'améliorer le fonctionnement de l'équipe, d'enrichir les relations parents / enfants / professionnels.

Moyens pédagogiques :

- ✓ Décrire des situations professionnelles significatives,
- ✓ Analyser ces situations, se remettre en question au regard de sa pratique,
- ✓ Éléments de réflexion et co-construction d'une représentation commune des activités de chaque membre de l'équipe, pour une meilleure articulation des rôles et fonctions de chacun,
- ✓ Aller et retour entre situations de terrain (expérimentation) et éléments théoriques (conceptualisation),
- ✓ Mettre en place un plan d'actions concret pour améliorer l'organisation de l'équipe.

Public et pré-requis :

Salariés investis dans les lieux d'accueil petite enfance

Intervenants possibles :

Psychologue, Educateur de jeunes enfants

Lieu et horaires :

Sur site

Durée de la formation :

Séances d'1h30 à 2 heures

Dates et lieux à définir en fonction des participants
Coût pédagogique sur devis

Pour répondre à toutes vos demandes :

formations@cocagne31.org – 05.61.72.62.03

Toutes nos actualités et dates de formations mises à jour tout au long de l'année sur <https://cocagne31.org/>

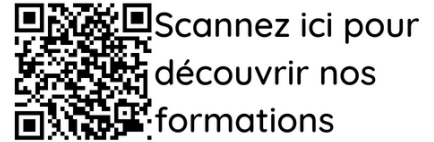
CONDITIONS GÉNÉRALES

Public	Nos formations s'adressent aux professionnels et/ou bénévoles (gestionnaires, parents) du secteur de la petite enfance, qu'ils soient adhérents ou non à l'ACEPP.
Horaire, durée et lieu	De 9h à 12h30 et de 13h30 à 17h, soit 7 heures d'amplitude pour une journée. La durée de la formation est précisée sur chaque programme. Les formations se déroulent dans des salles habilitées à recevoir du public, réservées par COCAGNE ACEPP 31 en fonction de la localisation de la formation, ou sur site au sein des structures-mêmes.
Inscription	L'inscription aux formations se fait en ligne sur notre site internet via le formulaire dédié (www.cocagne31.org) au mieux un mois avant le début de la formation.
Devis Programme Convention	Une fois la demande enregistrée, devis, programme et convention de formation sont adressés simultanément à la structure, à signer et à retourner à COCAGNE ACEPP 31 afin de valider l'inscription.
Convocation	Une convocation indiquant date, lieu et horaires de la formation, un livret d'accueil et un plan d'accès sont adressés à la structure, qui les transmet au stagiaire, dix jours avant le début de la formation. Dans cet envoi, figure également un questionnaire portant sur les attentes du stagiaire.
Annulation	L'inscription sera définitive à réception de la convention signée. En cas d'annulation par la structure 15 jours calendaires avant le début de la formation, aucun frais ne sera demandé. Si l'annulation intervient entre 14 et 7 jours, L' OF se réserve le droit de facturer 30% du coût de la formation, entre 6 et 3 jours, l'OF se réserve le droit de facturer 50% du coût de la formation, à moins de 3 jours, L'OF se réserve le droit de facturer la totalité du coût de la formation. Toute formation commencée est due en totalité. Ces règles s'appliquent exceptées pour les stagiaires en arrêt maladie sur présentation d'un justificatif. Cocagne Acepp 31 se réserve la possibilité, en cas d'un nombre insuffisant de participants, d'annuler ou de reporter l'action de formation. Aucune indemnité ne sera versée au bénéficiaire en raison de l'annulation du fait de Cocagne Acepp 31.
Tarifs	Les coûts pédagogiques sont indiqués dans ce catalogue, sur chaque programme, et sur devis en cas de formation sur site.
Validation de la formation	Une fois la formation terminée, et la feuille d'émargement remplie par le salarié, une attestation de formation et une attestation de présence lui sont délivrées. Une attestation DPC est délivrée pour les formations DPC. Une fois la formation terminée, une facture est adressée à l'employeur.
Données personnelles	Toute formation fera l'objet d'un enregistrement accessible par le Client sur simple demande à l'adresse suivante : formations@cocagne31.org . La finalité du traitement des données personnelles collectées correspond aux obligations relatives aux prestations réalisées (gestion clients, prospection commerciale...). Conformément à la loi « informatique et libertés » n° 2018-493 du 20 juin 2018, vous bénéficiez d'un droit d'accès et de rectification aux informations qui vous concernent, vous pouvez également, pour des motifs légitimes, vous opposer au traitement des données vous concernant ou solliciter une limitation de celui-ci ou en demander la suppression (dans les limites des durées légales de conservation), droit que vous pouvez exercer en écrivant un mail à formations@cocagne31.org . Certaines données personnelles peuvent être collectées et traitées par des prestataires, qui se sont également engagés à respecter le même traitement que nous faisons de vos données personnelles.

INSCRIPTION EN LIGNE

Sur le site internet :
www.cocagne31.org/la-formation/vos-formations/

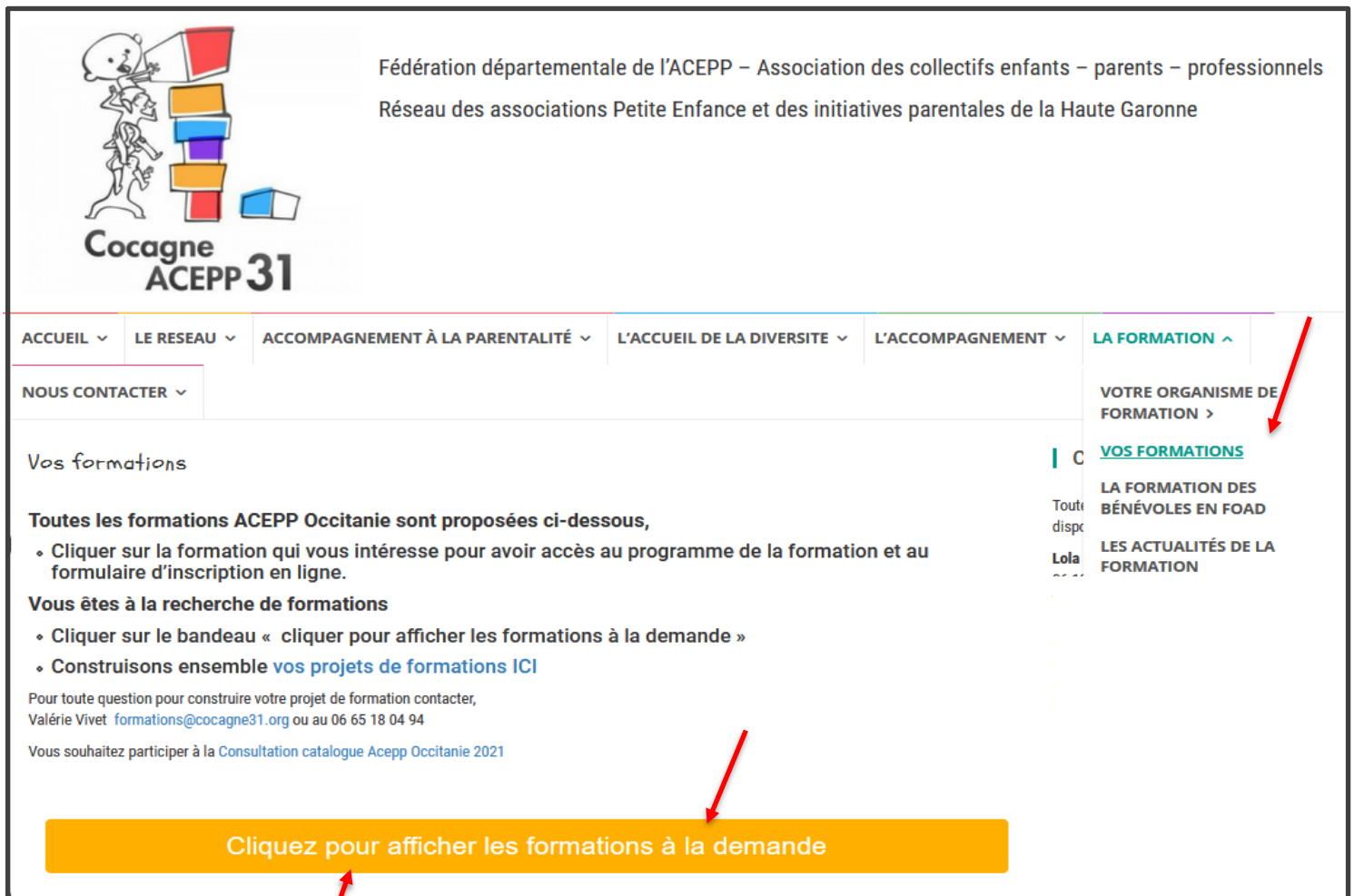
OU



Choisissez vos formations :

- au **catalogue**
- ou **à la demande**,

Cliquez sur le nom de la formation, puis remplissez le formulaire d'inscription situé en bas du programme.



Fédération départementale de l'ACEPP – Association des collectifs enfants – parents – professionnels
Réseau des associations Petite Enfance et des initiatives parentales de la Haute Garonne

Cocagne ACEPP 31

ACCUEIL ▾ | LE RESEAU ▾ | ACCOMPAGNEMENT À LA PARENTALITÉ ▾ | L'ACCUEIL DE LA DIVERSITÉ ▾ | L'ACCOMPAGNEMENT ▾ | **LA FORMATION ▲** | NOUS CONTACTER ▾

Votre organisme de formation >

VOS FORMATIONS

LA FORMATION DES BÉNÉVOLES EN FOAD

LES ACTUALITÉS DE LA FORMATION

Vos formations

Toutes les formations ACEPP Occitanie sont proposées ci-dessous,

- Cliquer sur la formation qui vous intéresse pour avoir accès au programme de la formation et au formulaire d'inscription en ligne.

Vous êtes à la recherche de formations

- Cliquer sur le bandeau « cliquer pour afficher les formations à la demande »
- Construisons ensemble **vos projets de formations ICI**

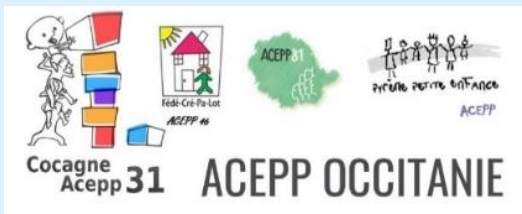
Pour toute question pour construire votre projet de formation contacter,
Valérie Vivet formations@cocagne31.org ou au 06 65 18 04 94

Vous souhaitez participer à la Consultation catalogue Aceptp Occitanie 2021

Cliquez pour afficher les formations à la demande

Cliquez à nouveau sur le bouton pour faire réapparaître les formations du catalogue

L'équipe de **Cocagne Aceptp 31** est disponible pour répondre à vos demandes : formations@cocagne31.org
05.61.72.62.03 / 06.65.18.04.94



L'Organisme de Formation

Déclaration d'activité enregistrée sous le N°73 31 05915 31 auprès du préfet de région Occitanie.

COCAGNE ACEPP 31 a été référencé sous le n°2021/94587.1 par AFNOR Certification pour les activités suivantes :
« réalisations de prestation d'actions de formations »

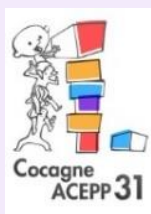
COCAGNE ACEPP 31

Villa des Rosiers, 125 avenue Jean Rieux
31500 Toulouse

05 61 72 62 03 / 06 65 18 04 94
formations@cocagne31.org

Site : **www.cocagne31.org** et
moodle.cocagne31.org

SIRET 498 027 853 00031



Cocagne ACEPP 31 Fédération Départementale de la Haute Garonne

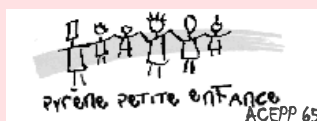
Villa des Rosiers
125 avenue Jean Rieux
31500 TOULOUSE
05 61 72 62 03
contact@cocagne31.org



ACEPP 46 Fédération des crèches parentales du Lot

Maison de la Solidarité
490 avenue de la Libération
46130 BRETENOUX
05 65 33 64 00
fedecrepalot@gmail.com

Les Fédérations Locales



Pyrène Petite Enfance ACEPP 65 Fédération Départementale des Hautes Pyrénées

Rue principale
65200 HECHES
06 26 15 63 71
pyrenepetiteenfance65_acepp@yahoo.com



ACEPP 81 - Fédération Départementale du Tarn

13 rue des cordeliers
81000 ALBI
05 63 48 73 14
acepp81@gmail.com